



Helle Schnor
Formand
FS for Psykiatriske
sygeplejersker

Stilling og ansættelsessted

Udviklingschef, ph.d., cand.cur
Psykiatrisk Center Glostrup
helle.schnor@regionh.dk
Tlf: 38 64 05 03/ 2250 9837

Forskningsinteresse

- Patientuddannelse i et hverdagslivsperspektiv
- Sundhedsfremme
- Samarbejdet med patienten



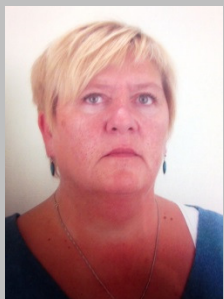
**Anne Kjærgaard
Danielsen**
FS for
sygeplejersker der
arbejder med stompleje

Stilling og ansættelsessted

Seniorforsker, ph.d., cand. pæd., MKS
Gastroenheden, Herlev og Gentofte Hospital
Anne.kjaergaard.danielsen@regionh.dk
Tlf: Arbejde: 38682412/mobil: 30293672

Forskningsinteresse

- Sundhedsfremme og forebyggelse i kliniske patientforløb
- Klinisk forskning indenfor kolorektalkirurgisk sygepleje og behandling
- Evidensbasering af den kliniske sygepleje
- Patientrapporterede outcomes
- Patient-og pårørendeinddragelse
- Kvantitative og kvalitative metoder i sundhedsforskning



Hrønn Thorn
FS for Gynækologiske
og obstetriske
sygeplejersker

Stilling og ansættelsessted

Udviklingssygeplejerske, SD, MPH
Kvindeafdelingen og Ortopædkirurgisk
afdeling, Hospitalsenheden Horsens

johtho@rm.dk
Tlf: +4578 426 443

Forskningsinteresse

- Postoperativ rehabilitering.
- Eksistentielle, psykosociale og fysiske overgange i palliative patientforløb.
- Angst og operation.



**Tina Seidelin
Rasmussen**

FS K&T

Stilling og ansættelsessted

RN, MKS
Sygeplejerske med ansvar for undervisning,
udvikling og forskning
Karkirurgisk afdeling
Aalborg Universitetshospital

t.seidelin@rn.dk
Tlf: 20743064

Forskningsinteresse

- Den ældre kirurgiske patient
- Patient og pårørende inddragelse
- Kvalitet og patientsikkerhed i sygeplejen



Tine Nørgaard Bentzen
FS for
Hygiejnesygeplejersker

Stilling og ansættelsessted

Hygiejnesygeplejerske, MKS
Aarhus Universitetshospital, Klinisk
Mikrobiologisk Afdeling
tinebent@rm.dk
Tlf: 78 45 56 87 eller 20 36 97 09

Forskningsinteresse

- Forebyggelse af sundhedserhvervede infektioner
- Infektionshygiejne
- Infektionsovervågning



Tina Holm Nielsen
FS for Gynækologiske
og obstetriske
sygeplejersker

Stilling og ansættelsessted

Ledende oversygeplejerske
Gynækologisk/obstetrisk afdeling.
Hvidovre Hospital
Tina.holm.nielsen@regionh.dk
Tlf: +4520986711

Forskningsinteresse

- Brugerinddragelse
- Anvendelsesorienteret forskning
- Ledelsesmæssigt fokus på behov for klinisk forskning



Elizabeth Emilie Rosted
FS for Geriatrike sygeplejersker

Stilling og ansættelsessted

Postdoc, cand.cur. ph.d.
Sjællands Universitetshospital
Roskilde
Klinisk Onkologisk Afdeling og Palliative
Enheder
eros@regionsjaelland.dk
Tlf: 47324909

Forskningsinteresse

- Patienter og pårørendes oplevelser i forhold til specialiseret palliation
- Geriatrike patienter i akut modtageafdeling
- Patientforløb over sektor grænser
- Samarbejde med primærsektor



Jane Valentin Thomsen
FS for diabetessygeplejerske

Stilling og ansættelsessted

Diabetessygeplejerske
Ph.d.-studerende, cand.scient.san.,
Pædiatrisk afdeling, Sygehus Lillebælt,
Institut for Regional
Sundhedstjenesteforskning, Syddansk
Universitet
Jane.thomsen1@rsyd.dk
Tlf: 76362216

Forskningsinteresse

- Børn/unge med diabetes
- Kommunikation/coaching
- Patientinddragelse



**Julie Maria Duval
Pedersen**

FS for Sygeplejersker
der arbejder med
udvikling og forskning

Stilling og ansættelsessted

Udviklingssygeplejerske
Kvalitetskoordinator
Cand.cur.

Sundhed og Omsorg, Syddjurs Kommune

jmdp@syddjurs.dk
51504776

Forskningsinteresse

- Det kommunale sundhedsvæsen
- Kommunal sygepleje
- Roller og ansvar i den kommunale organisation – kommunal forvaltning og politik
- Sammenhængende borgerforløb på tværs af sektorer
- Kvalitetsudvikling



Thordis Thomsen

Stilling og ansættelsessted

Seniorforsker, lektor

Abdominalcentret, Rigshospitalet
Institut for Klinisk medicin, Københavns
Universitet

Thordis.thomsen@regionh.dk

Forskningsinteresse

- Klinisk forebyggelse



Trine Bernholdt Rasmussen

FS for
kardiovaskulære og
thoraxkirurgiske
sygeplejersker

Stilling og ansættelsessted

Ph.d., Postdoc

Hjertemedicinsk afdeling, Herlev og Gentofte Hospital

trine.bernholdt.rasmussen@regionh.dk

Tlf: Arbejde: 21169258 /mobil: 22833022

Forskningsinteresse

- Patienter med komplekse kardiologiske kardiologiske lidelser, herunder hjerteklapbetændelse (endokarditis)
- Epidemiologisk- og interventions forskning
- Patient rettet og patient inddragende forskning
- Patient-rapporterede outcomes (udvikling, oversættelse, psykometrisk testning)



Annelise Norlyk

FS for sygeplejersker
der arbejder med
forskning og udvikling

Stilling og ansættelsessted

Lektor/docent

Sektion for Sygepleje, Aarhus universitet/VIA Sundhed, VIA University College

an@ph.au.dk

tlf: 29119738

Forskningsinteresse

- Patient og pårørendes perspektiv på egen livs- og sygdomssituation og de oplevede udfordringer med at reintegrere sig i et hverdagsliv med sygdom og eventuelle begrænsninger
- Tværsektorielle overgange - hospital og eget hjem
- Professionsfaglige indsats i primærsektor
- Videreudvikling af fænomenologi som forskningstilgang
- Udgående hospitalsfunktioner i patientens eget hjem



**Dorthe Boe
Danbjørg**
FSK

Stilling og ansættelsessted

Adjunkt, cand.cur. ph.d.

Uddannelsesleder, Kandidatuddannelsen i
Klinisk Sygepleje, SDU
Forskningssygeplejerske, Hæmatologisk
afdeling, OUH

dorthe.boe.danbjoerg@rsyd.dk

Forskningsinteresse

- Brugerdrevet innovation/ Participatory Design
- Patienter og pårørendes oplevelser af ambulans behandling
- Teknologi i klinisk sygepleje