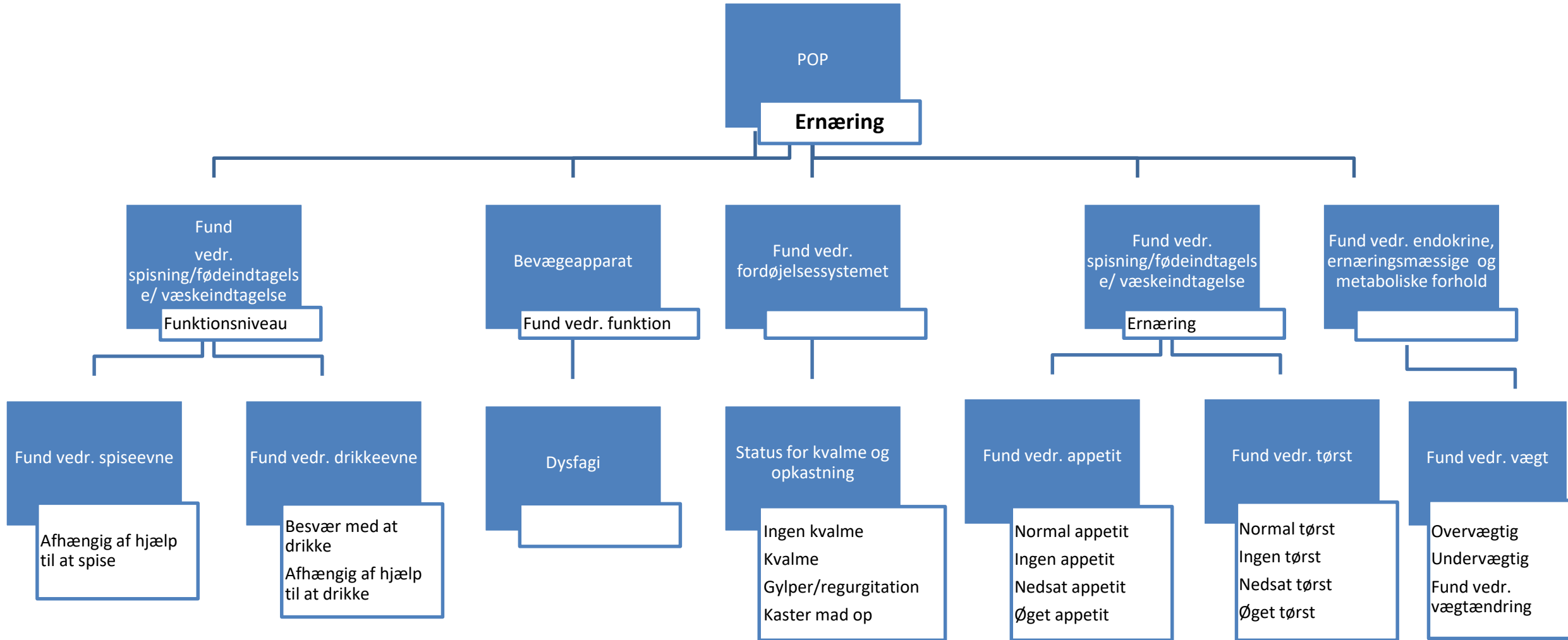


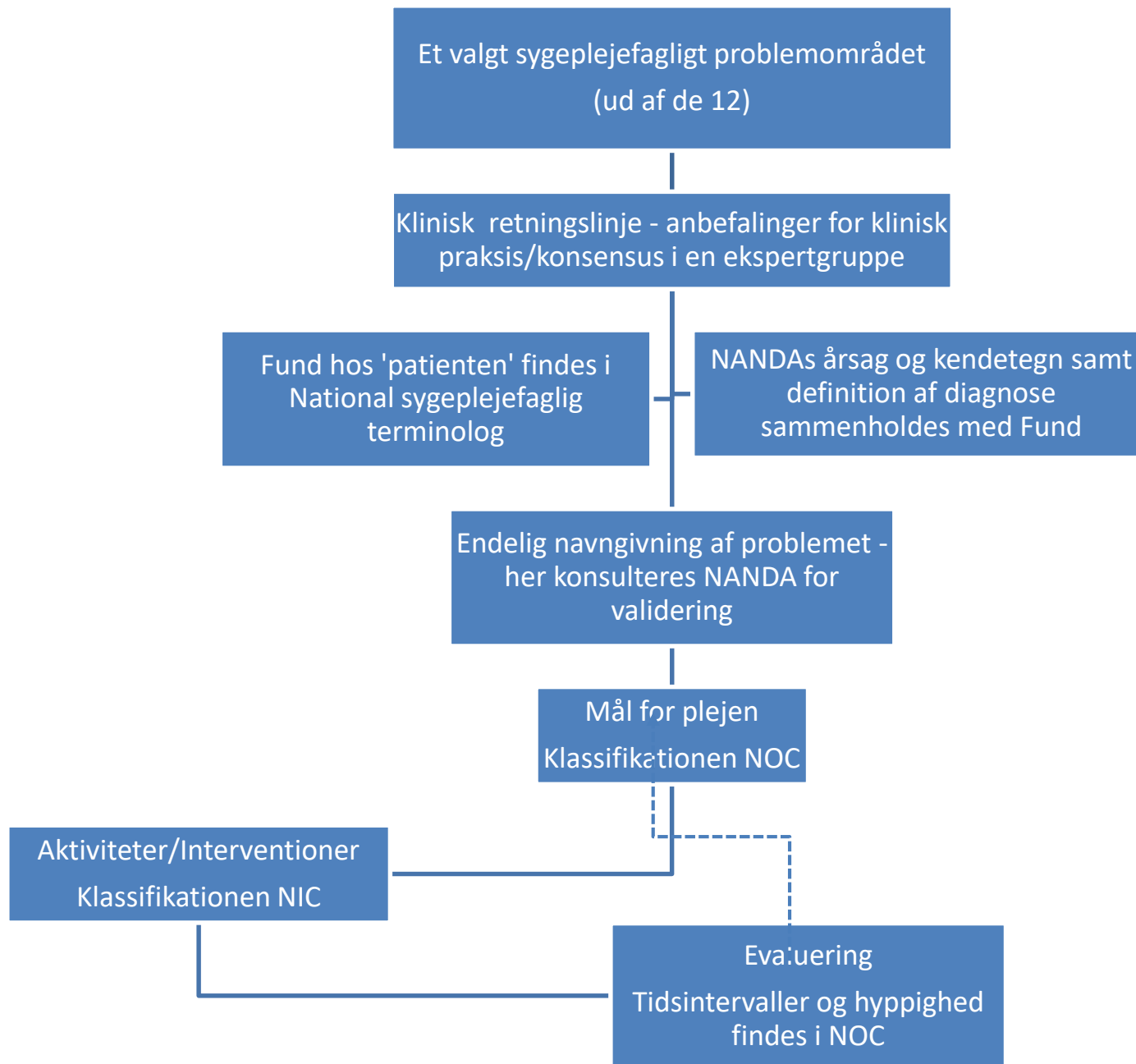


Nationale evidensbaserede plejeplaner – a dream comes true?

Susanne Olsen, Hrønn Thorn & Susanne Bünger

Nedenstående figur visualiserer det nationale refset SNOMED-CT koder som repræsenterer det sygeplejefaglige problemområde ernæring.





Sygeplejefagligt problemområde	Vejledning for sygeplejefaglige optegnelser
Problem (kort benævnelse)	NANDA
Retningslinje/vejledning som den generiske plan knytter sig til.	
Karakteristika (symptomer, reaktioner, adfærdsmønstre, ressourcer)	National sygeplejefaglig terminologi NANDA
Relateret til (mulige årsager eller risikofaktorer)	NANDA
Mål (specifikke, målbare, realistiske samt indsigtsgivende)	NOC
Aktiviteter (hvem gør hvad og hvornår)	NIC
Evaluering (hvor ofte)	

Eksempel på hvordan skabelonen kan anvendes når der skal udarbejdes en plejeplan på individniveau



Case

Jensine er indlagt på medicinsk afdeling. Hun blev akut indlagt for en uge siden under diagnosen obs. apopleksi. Det er nu konstateret at Jensine havde apopleksi. Hun er højresidigt lammet, har svært ved at udtrykke sig. Siger kun "ja" og "nej", som måske ikke altid betyder "ja" eller "nej". Der er en stærk mistanke om at Jensine er kognitivt påvirket. Jensine er afhængig af hjælp i forbindelse med toiletbesøg. Jensine er begyndt at bruge ble efter hun blev indlagt. Hun kan ikke udtrykke sig når hun skal på toilet og dette gør at hun tit har vandladning i bleen. Der er mistanke om både urgeinkontinens (ufrivillig vandladning samtidig med stærk vandladningstrang) og overløbsinkontinens (ufrivillig vandladning i forbindelse med overfyldt blære).



Sygeplejefagligt problemområde

Sygeplejefagligt problemområde	Udskillelse, vandladning
-------------------------------------------	--------------------------

Problem og retningslinje

Problem	Inkontinens
Retningslinje/vejledning	Konsensus

Karakteristika

Karakteristika

Udskillelse, vandladning

- ufrivillig vandladning samtidig med stærk vandladningstrang
- ufrivillig vandladning i forbindelse med overfyldt blære

Funktionsniveau

- afhængig af hjælp ifm. toiletbesøg

Bevægeapparat

- højresidig lammelse

Karakteristika, fortsat

Karakteristika

Kommunikation

manglende evne til at gøre sig forståelig

manglende evne til at anvende

talesprog

muligvis nedsat evne til at forstå

Viden og udvikling

manglende evne til indlæring

Relateret til

Relateret til

Hjerneskode efter apopleksi

Mål

Mål

- At Jensine i løbet af 14 dage er kontinent i dagtimerne
- At Jensine undgår urinvejsinfektioner

Aktiviteter

Aktiviteter

Kontinenspleje:

Dagligt

Ved episoder med inkontinens

Hjælp til toiletbesøg

Ble til natten

Skemalagte toilettider med to timers mellemrum i dagtimerne i et døgn

Ved mere end to inkontinensepisoder i dagtimerne, reduceres tidsintervallet mellem toiletbesøg med en halv time

Aktiviteter, fortsat

Aktiviteter

Hvis Jensine ikke har nogen episoder med inkontinens i dagtimerne over 48 timer, øges tidsintervallet med en halv time indtil tidsintervallet er på 4 timer

Observation af Jensines nonverbale sprog. Er der tidspunkter hvor hun er urolig og hænger det sammen med vandladningstrang

Inddrag de pårørende i forhold til at få viden om og forstå Jensine

Evaluering

Evaluering	En gang i døgnet de første tre dage. Derefter afhængigt af om der forekommer inkontinensperioder eller til der er forsøgt med 4 timers mellemrum
-------------------	-----------------------------------------------------------------------------------------------------------------------------------------------------

Workshop

1. Vælg en ordstyrer og vælg en pennefører påfør navne og arbejdssted på gruppens deltagere
2. Har I forstået opgaven eller har I brug for hjælp, kald på en fra Dokumentationsrådet
3. Drøft den for udfyldte problemorienterede plejeplan (planche A, B eller C) I har fået udleveret.
4. Svar på de spørgsmål, der fremgår af planchen
5. Forhold jer til skabelonen for problemorienteret plejeplan (Planche D)
6. Givet at I nu skal deltage i eller komme med forslag til, hvem der skal udarbejde problemorienteret plejeplan på en af de resterende 9 områder (se nedenfor), bedes I udfylde skabelonen.
7. Lad materialet blive liggende i gruppeområdet/grupperummet.
8. Kort opsamling i plenum

Fordeling i grupper

- Gå til det problemområde, du ønsker at arbejde med
- Gruppedannelse max 6 personer i hver gruppe, fordel jer i de anviste rum. Online deltagere fordeles af Marianne Bab, der er ordstyrer
- Materiale udleveres ved gruppedannelse både for de af jer der deltager fysisk og de af jer der er med online 😊
- For online deltagere vil der være yderligere information om processen ved Marianne Bab