



Sygeplejerens brug af AR- teknologi i oplæring og dokumentation

Prof of concept projekt ved Akutafdelingen SUH
(Morten Kristiansen, Klinisk sygeplejespecialist – Kvalitet og kvalitetsudvikling)



Hvad er AR-teknologi?

- AR er Augmented Reality er oversat til dansk **udvidet** eller **suppleret virkelighed**.
- Eller en mere teknisk forklaring: Man lægger et datalag over den virkelige man ser.
- Pokemon GO



Hvilken teknologi ser vi på?

- Microsoft Dynamics 365 Guides
- Microsoft Remote Assist
- Microsoft HoloLens 2
- Data Robot



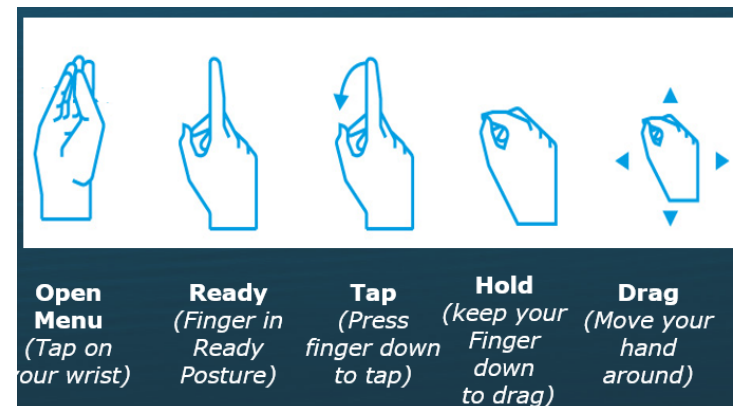
Prof of Concept (POC)

- Har denne teknologi en tilstedeværelse i Akutafdelingen?
- Understøtter teknologien sygeplejeren i sine handlinger?
- Er teknologien med til at trykke sygeplejeren i sin rolle?



Hvorfor dette valg?

- Den giver os mange muligheder.
- Teknologien kræver ”ingen hender”.
- Hololensen er komfortabel, selv over en længere periode i brug.
- Beslutningsstøtte i patientkontakten.
- Muligheder for supervicer funktion og afklaring af behandlingsplan ”på afstand”.



”Den trygge sygeplejerske 1/2”

- Vi bygger guides til ”Real time” oplæring i brug af fx infusionspumpe.
- Vi kommer til at øve nye og gamle retningslinjer, instrukser og rutiner LIVE i afdelingen.
- Vi er ved at bygge op HLR træning, med NPC’er i kendte scenarier.

”Den trygge sygeplejerske 2/2”



”Den behandlende sygeplejerske”

- ”Altid” kontakt med en læge eller sygeplejekollega, ved hjælp af MS Remote Assist.
- Dokumentation i tidstro tid, suppleret med video og/eller billede, ved hjælp af Data Robot.
- Direkte opslag i kvalitetssystemet D4, for beslutningsstøtte og SP for patient information.

Dokumentation af sygepleje

- Brug af Datarobot, som forsystem til Sundhedsplatformen.
- Visuelle tjeklister og behandlings-/plejeplaner.
- Direkte visuel dokumentation i kontakt med patient.

Hololens

Data robot

SP



Tak for jeres opmærksomhed

(morkr@regionsjaelland.dk)

