

Projekt lindrende indsats

Aktionsforskning som metode til udvikling af klinisk Praksis

V./ Hæmatologisk Afdeling, Aalborg Sygehus

Karen Marie Dalgaard
Spl., cand.scient.soc., Ph.d.
Ledende sygeplejerske, Det Palliative Team
Center for Lindrende Behandling, Aalborg Sygehus

Baggrund

1. Et ønske om at udvikle den lindrende indsats i hæmatologisk afdeling
2. Det er forbundet med særlige udfordringer at yde en palliativ indsats i hospitalsregi (Dalgaard 2007)
 - pleje – og behandlingskultur, faglig fokus, kompetence, tid, rum
 - den kurative og palliative indsats side om side

Hvordan overkomme disse udfordringer?

- Ikke kun vidensformidling
- Faglige værdier, holdninger og etik
 - ”At tænke palliativt”
 - Hvad ser spl. når hun ser en patient?
- Erfaring og færdigheder?
- Nye metoder og redskaber?

Fokus på den daglige kliniske praksis!

Tosidet formål

- At udvikle den lindrende indsats i Hæmatologisk Afdeling, Aalborg Sygehus
- At udvikle ny viden om, hvordan den lindrende indsats kan implementeres i hospitalsafdelinger i DK

Metode: Aktionsforskning

- **Et dobbeltperspektiv: Forskning - udvikling**
(et konkret møde mellem praksis og videnskab)
- **Et demokratisk perspektiv**
(inddragelse, interaktion forsker/deltagere, - her dialog)
- **Et procesorienteret perspektiv**
(prioritere, planlægge, implementere, evaluere, justere)
- **Et læringsperspektiv**
(læringskontekster – kombinere individuel og organisatorisk læring)

Projektdesign

- **Målgruppe**

Uhelbredelig syge patienter og deres pårørende

- **Projektdeltagere/kontekster**

Læger, sygeplejepersonale, socialrådgiver, præst, fysio - og ergoterapeut (ca.80)

- **Projektfaser - 4 faser (marts 2007 - februar 2009)**

Status, planlægning, implementering, evaluering

- **Projektorganisering**

Styregruppe

Fagligt Forum (projektgruppe)

Status for den lindrende indsats

Fase 1

1. Delagende observation

- sengeafdeling, dagafsnit, modtagelse, ambulatorium
- uformelle interview patienter (75), pårørende (11), personale (?)

2. Læge - og sygeplejejournaler

3. Informationsmateriale

4. Fokusgruppe interview/personale

- I alt 4 fokusgruppe interview – med 27 personer

→ Statusrapport - 12 anbefalinger

Aktionsplanlægning

Fase 2

Dialogkonferencer

Udarbejde udviklingsplan

- En foreløbig og overordnet udviklingsplan
- prioritering indsatsområder

Overordnet udviklingsplan - ex!

- Opfølgningssamtaler efterladte pårørende
- **Identificere målgruppen for palliation**
 - Identificere og tydeliggøre overgange i uhelbredelige sygdomsforløb
- Styrke tværfaglig og flerfaglig indsats
- Samtaletilbud ambulante patienter
- **Kompetenceudvikling**
 - At skabe læringskontekster

Implementering

Fase 3

En løbende proces hvor aktioner

- prioriteres
- planlægges
- implementeres
- evalueres
- justeres

Kompetenceudvikling

- at skabe læringskontekster

- Eksterne læringskontekster
 - Tværfaglig basiskursus i palliation
- Interne læringskontekster (i den daglige kliniske praksis)
 - Forsker tilstede 2 dage/uge - ekspert/konsulent
 - Palliationskonferencer x 2/uge
- Intern kompetencegruppe i palliation
 - Eksterne kurser
 - Specialist i palliativ medicin

Identificere den palliative målgruppe og kliniske faser

Målgruppe

- Den palliative indsats retter sig mod patienter med uhelbredelig sygdom.

Kliniske faser i uhelbredelige sygdomsforløb

- Den tidlige palliative fase
- Den sene palliative fase
- Terminalfasen

Implementere

– målgruppe og kliniske faser

- Tværfaglig → flerfaglige palliationskonferencer
 - a. ½ time x 2/uge)
 - b. Læger, plejepersonale og forsker
 - c. → præst, socialrådgiver, fysio - og ergoterapeut
- Diskutere konkrete patientforløb
Uhelbredelig syg? Fase? Intervention?
- Diskussionsredskab udarbejdet

Evaluering

Fase 4

Målgruppe

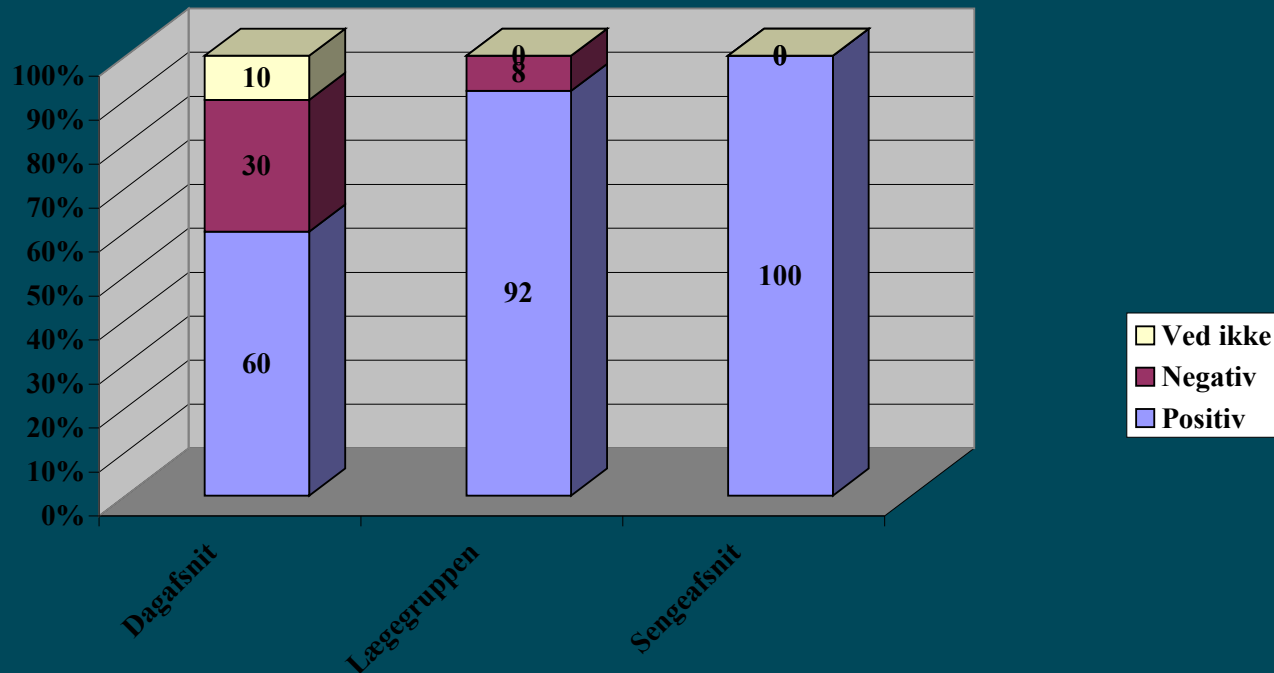
- Projektdeltagere personale

Metoder

- Spørgeskema (splp. og læger)
- Fokusgruppe interview - i alt 4 (splp. og læger)
- Individuelle interview (tværfaglige projektdeltagere)

Resultater

I hvilken grad har projekt lindrende indsats bidraget til at forbedre den samlede palliative indsats på dit afsni/din afdeling?



P-værdi 0,001

Resultater

Basale fundamentener i den palliative indsats

- Identificering af den palliative målgruppe og kliniske faser i palliative forløb
- Etablering af fælles tværfaglige mål (især for splp.)

Kompetenceudvikling

- Eksterne læringskontekster skaber ikke i tilstrækkelig grad udvikling i klinisk praksis
- Kombineres med tiltag som retter sig mod at overkomme personlige, kollegiale og organisatoriske barrierer

Perspektiver - aktionsforskning som metode til udvikling af klinisk praksis

- Hvad skal udvikles forandres?
- Særlig relevant når målet er organisatorisk læring og forandring
- Stort arbejdspress, stort personale flow ikke afgørende – afgørende at magte at være i vækst og udvikling
- Bottum-up tilgang mulig (ønskelig) i en top-down styret organisation

**Projektet fundament for en fortsat udvikling af den
palliative indsats i Hæmatologisk Afdeling
”Vores projekt”**

Du kan læse mere.....

<http://link.forskningshus.dk/?id=97>

1. Dalgaard, Karen Marie (2007): Projektbeskrivelse - projekt lindrende indsats. Aalborg Sygehus: Hæmatologisk Afdeling.
2. Dalgaard, Karen Marie (2007): Statusrapport - projekt lindrende indsats. Aalborg Sygehus: Hæmatologisk Afdeling.
3. Dalgaard, Karen Marie (2009): Implementeringsrapport- projekt lindrende indsats. Aalborg Sygehus: Hæmatologisk Afdeling.
4. Dalgaard, Karen Marie (2010): Evalueringsrapport - projekt lindrende indsats. Aalborg Sygehus: Hæmatologisk Afdeling.

International artikel

Dalgaard KM, Thorsell G, Delmar C (2010): Identifying transitions in incurable illness trajectories: a critical factor in hospital-based palliative care. *International Journal of Palliative Nursing*, vol.16 (2):87-92.