

Efter- og videreuddannelse til nye udfordringer og styrkede muligheder i hverdagen

Lektor Sine Lehn

Professions- og uddannelsesforsker med speciale i sundhedsområdet

Leder af ph.d-programmet Sundhed og Samfund

slehn@ruc.dk





Hvorfor EVU – faglige perspektiver?

- Nye sygdomsmønstre, nye behandlingsmuligheder, øget specialisering
- Ændrede organiseringer af det sygeplejefaglige arbejde: Behov for nye samarbejdskompetencer (tværprofessionalitet og tværsektorialitet, klinisk lederskab)
- Ændringer i vilkår for sygeplejefprofessionen: behov for viden om hvordan forandringer i samfundet, befolkningen og sundhedsvæsenet, forandrer vilkår og muligheder for at udvikle sygeplejen, her og nu og på længere sigt

Hvis EVU er svaret – hvad er så spørgsmålet?



Reproduktion

Driftsfokus

Fix today

Samproduktion

Optimeringsfokus

Fix tomorrow

Transformation

Udviklingsfokus

Fix the future

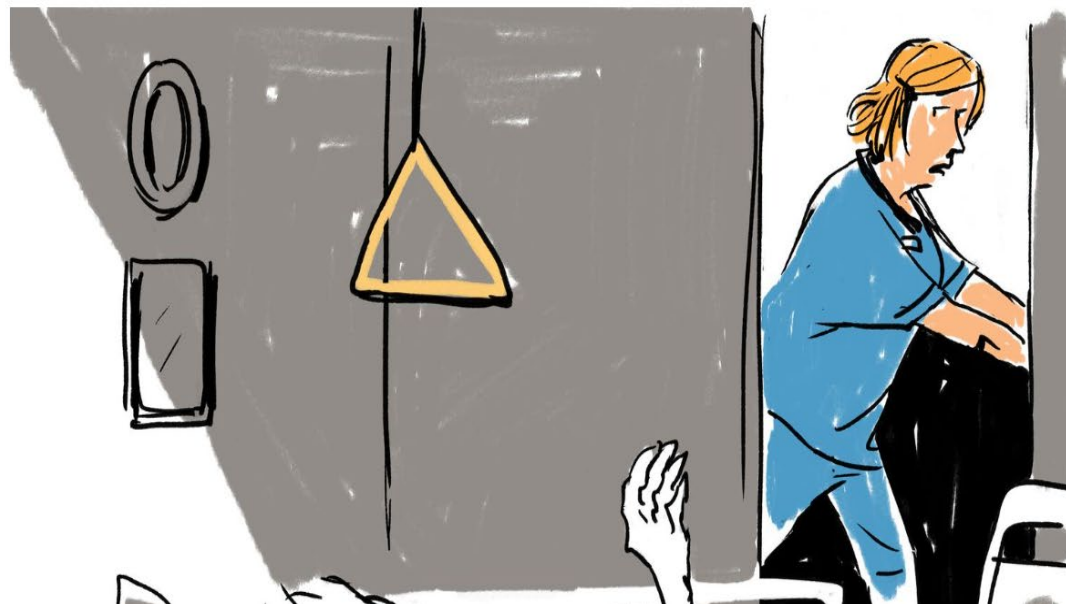


”Praksisnær” =
godt?
”Praksisfjern” =
dårligt?

»Hold op med at reducere sygeplejersker til et spørgsmål om hænder«

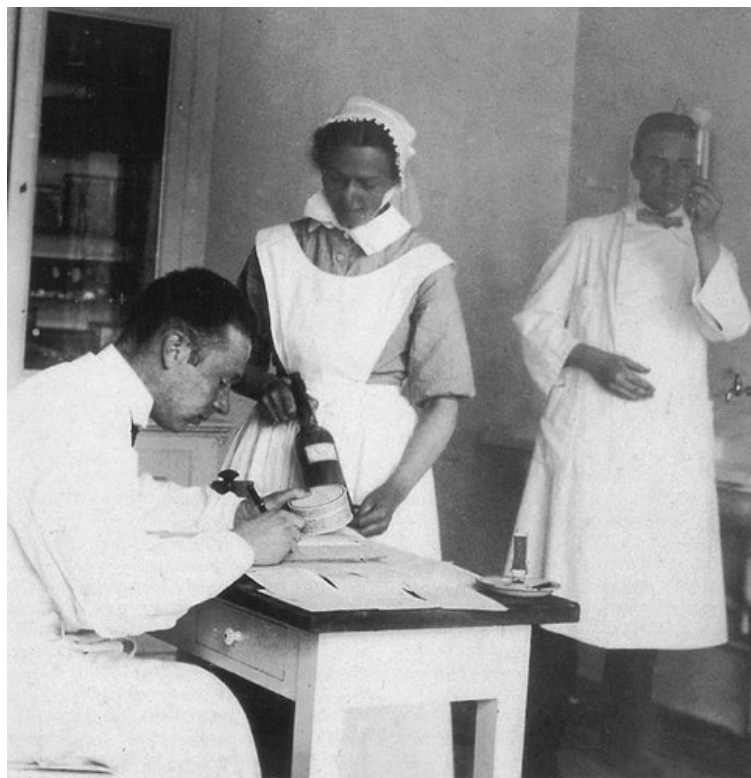
Hold op med at reducere sygeplejersker til et spørgsmål om 'hænder'.

AUTOMATISK OPLÆSNING



Fra kald til profession – til ny hybrid?

1) Lægens højre hånd – et job for middelklassens pæne piger



2) Profession med egen forskningsbaseret vidensbase og selvstændigt virksomhedsområde



3) Hybrid specialist med organisatorisk orientering?





Sygepleje – en profession i symbiotisk forhold til velfærdsstaten og derfor i forandring

Professionseksterne udviklingsdynamikker

- Ændring i organisatoriske styringsformer (fra lægekontrol til DJØF-kontrol?)
- Nye krav om ”organisatorisk” dokumentation
- Omkostningseffektivitet
- Fast-track-pleje (sekundær sektor)
- Folkesundhedspolitik
- Fastholdelse af sygepleje som lavtlønsområde

Professionsinterne udviklingsdynamikker

- Faglig ledelse
- Faglig teori og metodeudvikling
- Professionsetiske diskussioner
- Uddannelsesudvikling
- Evidensproduktion
- Stærk faglig organisering – mobilisering af modstand mod forringede vilkår



Hvis EVU er svaret – hvad er så spørgsmålet?



Reproduktion Driftsfokus Fix today	Samproduktion Optimeringsfokus Fix tomorrow	Transformation Udviklingsfokus Fix the future
--	---	---

Litteratur

- Dent, M., Bourgeault, I. L., & Denis, J.-L. (2016). *The Routledge companion to the professions and professionalism*. Routledge.
- Engelsen, S., Pihl, V., & Lehn, S. (2021): *En interviewbaseret undersøgelse af sundhedsprofessionelles kompetencebehov*. Kompetenceprojektet, Region Sjælland
- Evetts, J. (2018). Professions in turbulent times. Changes, challenges and opportunities. *Sociologica, Problemas e Práticas*, 88, 43–59. <https://doi.org/DOI:10.7458/SPP2018814796>
- Hundborg, S. (Ed.). (2018). *Sundhedsvæsenet under forandring*. Munksgaard.
- Lehn-Christiansen, S (2016): *Tværprofessionelt samarbejde i sundhedsfaglig praksis*. Munksgaard.
- Lehn, S., & Holen, M. (2020). *Læreprocesser i klinisk sygeplejerskeuddannelse: Viden og erfaringer fra projekt PÅ TVÆRS*. Rigshospitalet.
- Pedersen, K. M., & Petersen, N. C. (2014). *Fremtidens hospital* (K. M. Pedersen & N. C. Petersen (Eds.)). Munksgaard.