

KOMPETENCEUDVIKLINGSPROGRAM SYGEPLEJEFAGLIG DOKUMENTATION - PÅ RETTE SPOR MED NOHR

Baggrund og formål

v. Jytte Heidmann,
sygeplejefaglig chef Aalborg UH og formand
for Det Regionale Dokumentationsråd

E-læring På rette spor med Nohr

v. Jannie Lund Kristensen,
sygeplejerske med ansvar for udvikling og
undervisning Aalborg UH

Værktøjskasse og proces

v. Flavia Maria Maties,
klinisk sygeplejespecialist i Psykiatrien
Aalborg UH



Målsætning i strategi

- Den sygeplejefaglige dokumentation er fremadrettet og struktureret ud fra sygeplejeprocessen.
- Patientinvolvering i dokumentation, hvor det tilstræbes, at journalføringen foretages sammen med patient og pårørende, som således oplever at være involveret i dokumentationen.
- Dobbelt dokumentation reduceres og man arbejder systematisk med at tilgå oplysninger fra den primære kilde.

Strategi for
Sygeplejefaglig Dokumentation
i Region Nordjylland



Sygeplejefaglig dokumentation

– på rette spor med Nohr



REGION NORDJYLLAND
– i gode hænder

Forfatter

Det Regionale Dokumentationsråd, Region Nordjylland
Kontaktperson: Jytte Heidmann jyhe@rn.dk

Baggrund

Journalen er de sundhedsprofessionelles arbejdsredskab. Det er et krav, at de via dokumentation medvirker til at skabe sammenhæng og kvalitet i patientforløb. Dokumentationen foretages så vidt muligt sammen med patienten og pårørende.

Det er vigtigt, at de har viden om lovgivning og de kan anvende dokumentationsredskabet entydigt til at dokumentere en fremadrettet sygepleje med udgangspunkt i Fundamentals of Care.

Formål

-at udvikle og harmonisere den sygeplejefaglige dokumentation på tværs af hospitalerne i Region Nordjylland
-at bidrage til øget kvalitet og patientsikkerhed samt effektive patientforløb.

Indsats

Der er udarbejdet et e-læringskursus, som består af 5 moduler om sygeplejedokumentation.

Indholdet er:

- Introduktion til e-læringskurset
- Jura og sygeplejefaglig journalføring
- Fundamentals of Care og sygeplejefaglig journalføring
- Sygeplejeprocessen, patientinvolvering og sygeplejefaglig journalføring
- Problemorienterede planer

Der planlægges lokale processer i alle afsnit for det videre arbejde for udvikling af den sygeplejefaglige dokumentation.

Målgruppe (primær):

Sygeplejersker og social- og sundhedsassistenter

Resultat

E-læringsforløbet er i gang sat primo juni. Baseline audits foretages juni-august 2023, audits gentages efter ét år.



Indhold i Kompetenceudviklingsprogram

1. del E-læringskursus

”På rette spor med Nohr”

2. del Værktøjskasse bestående af:

- Poster og stickers
- Refleksionsspørgsmål
- Procesplan
- Skabelon til drøftelse af nødvendig dokumentation



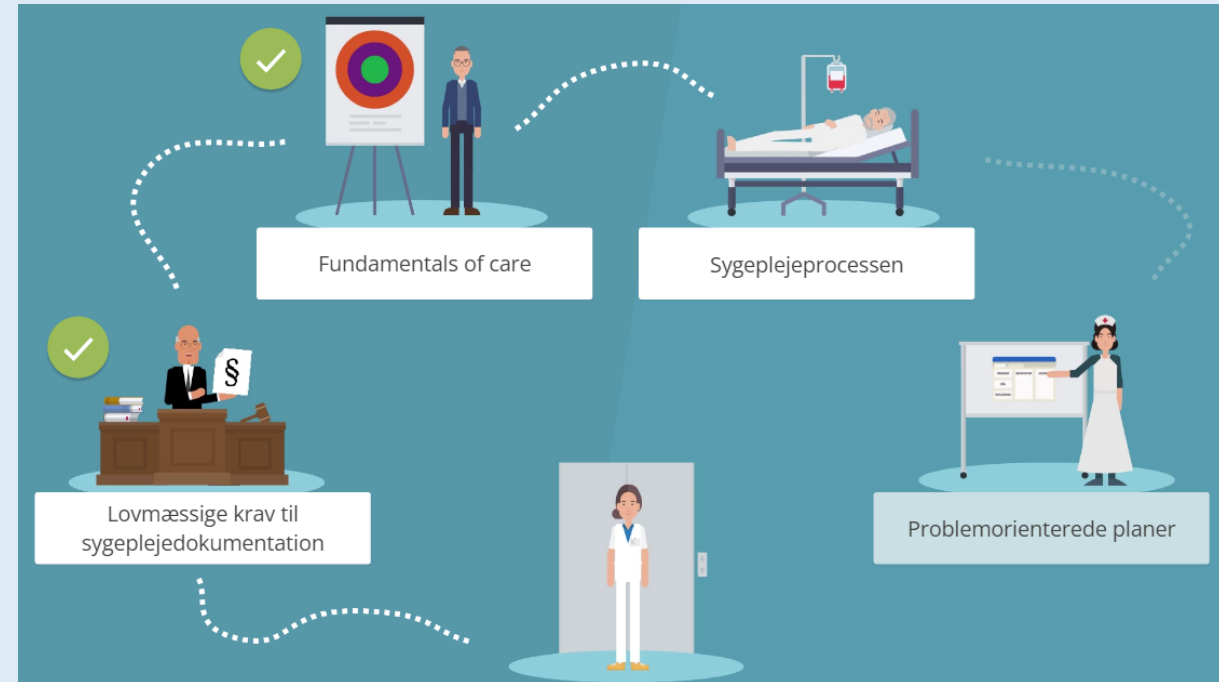
Hils på Nohr

- Gennemgående figur i alt materiale omhandlende sygeplejefaglig dokumentation
- [Sygeplejefaglig Journalføring | Review 360 \(articulate.com\)](#)

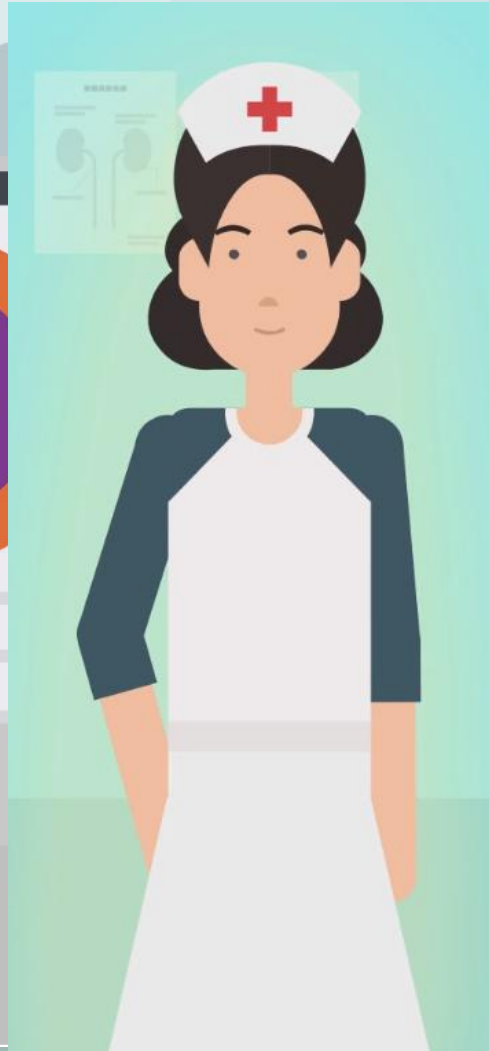


E-læringskursus (I Plan2Learn)

- Introduktion til e-læringskurset
(ca. 3 min. varighed)
- Jura og sygeplejefaglig journalføring
(ca. 5 min. varighed)
- Fundamentals of Care og sygeplejefaglig journalføring
(ca. 5 min. varighed)
- Sygeplejeprocessen, patientinvolvering og sygeplejefaglig journalføring
(ca. 7 min. varighed)
- Problemløsende planer
(ca. 8 min. varighed)



E-læringskursus (I Plan2Learn)



Hvornår oprettes en POP?

A

Som regel i nattevagten.

B

Når patienten har et sygeplejefagligt problem, eller er i risiko for at få et problem, der ligger ud over standardplanen.

C

Når sygeplejersken har tid.

D

Når patienten eller dennes pårørende beder om det.

tiden

(ca. 8 min)



Citater fra Nohr:

“jeg synes faktisk det er virkelig svært...”

“jeg er lidt forvirret...”

Tillykke!

Du har bestået
Region Nordjyllands
e-læring om sygeplejefaglig
journalføring



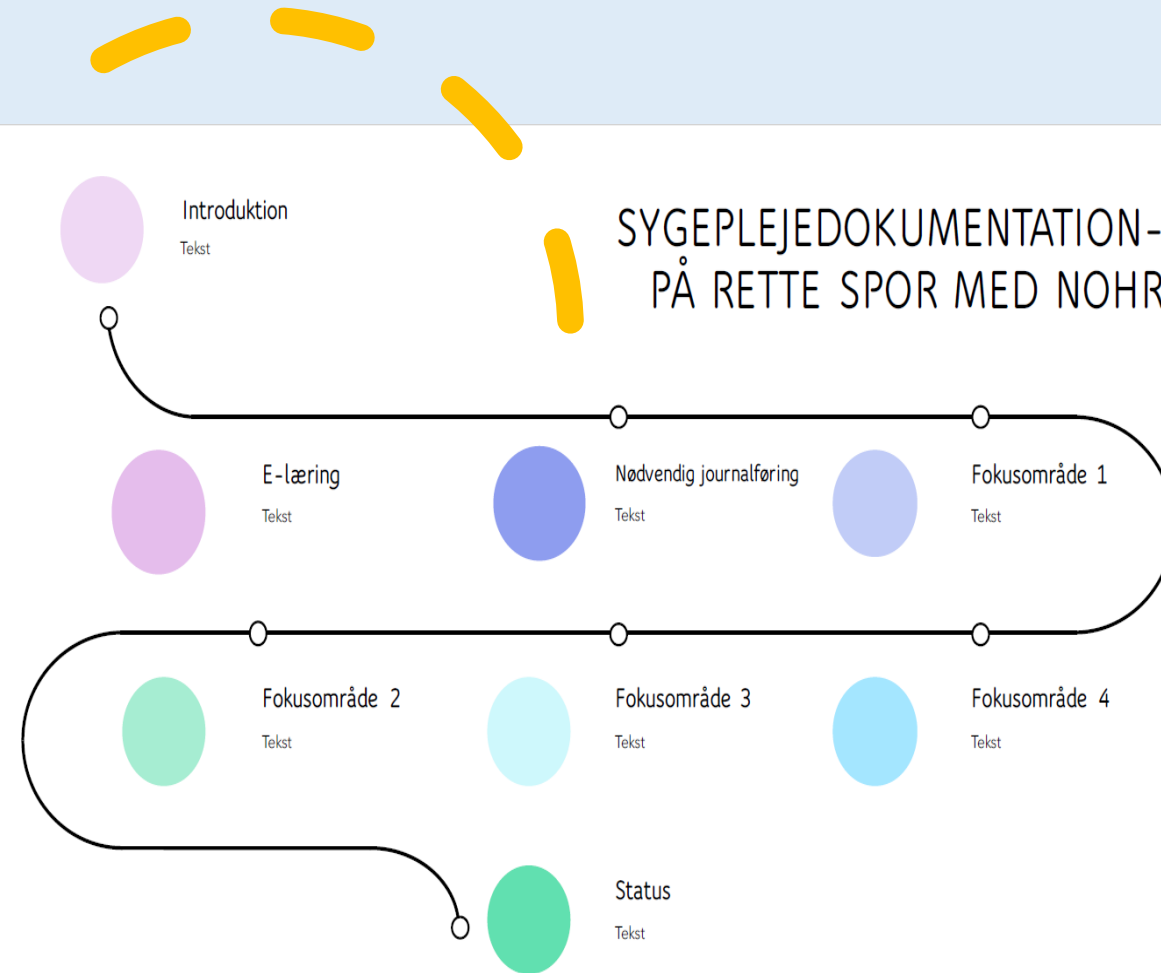
Citater fra Nohr:

“Nååh, nu forstår jeg”

“Nu vil jeg ud til min patient og udføre det vi har talt om”

- PROCESPLAN

[Det Regionale Sygeplejefaglige Dokumentationsråd \(sharepoint.com\)](#)



For skabelon til udfyldelse henvises til Det Regionale Sygeplejefaglige Dokumentationsråds P-net side: [Det Regionale Sygeplejefaglige Dokumentationsråd \(sharepoint.com\)](#).

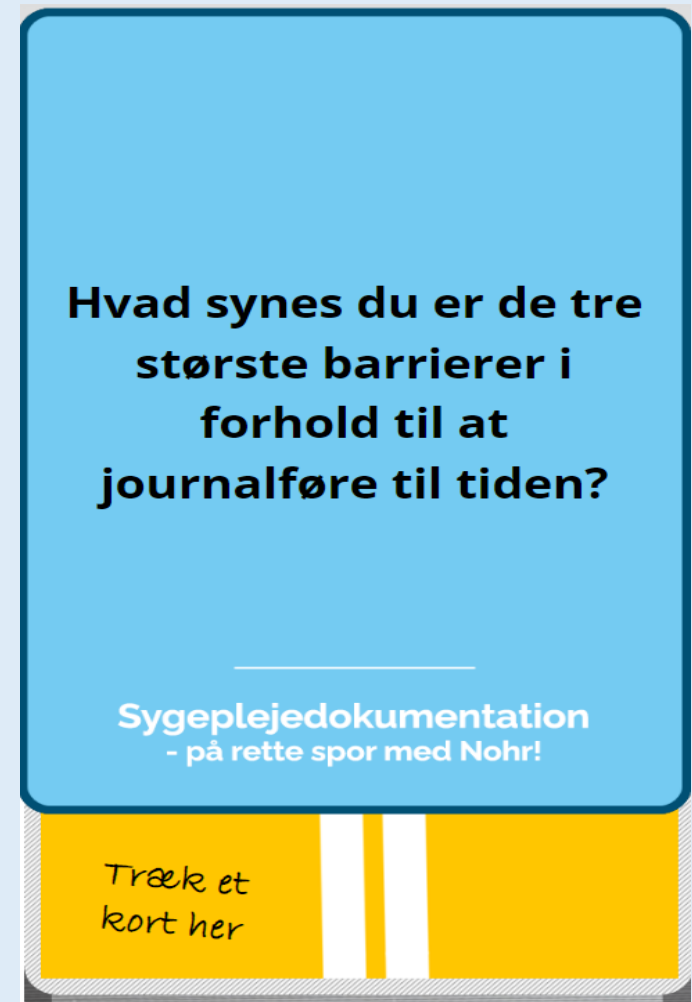
- POSTER

Anvendes som interaktivt element i den videre proces på afsnitsniveau



- REFLEKSIONSKORT

REFLEKSIONSKORTENE III



- STICKERS



6. Nødvendig sygeplejefaglig dokumentation

Skabelonen kan anvendes ved faglige drøftelser om dokumentation. Skabelonen munder ud i en instruks for sygeplejefaglig dokumentation. Skabelonen kan anvendes og udfyldes elektronisk og printes ud. Skabelonen findes på Det Regionale Sygeplejefaglige Dokumentationsråds P-net side: [Det Regionale Sygeplejefaglige Dokumentationsråd \(sharepoint.com\)](#).

Nødvendig sygeplejefaglig dokumentation

Gældende for: afsnit og dato

Afsnit:

Ansvarlig(e):

Område	Vi har drøftet og er enige om at:	Deadline
Anamnese og screeninger		
Standardplaner, hvilke anvendes hvornår?		
POP, hvornår og hvilke?		
Hvordan arbejder vi med mål?		
Evaluering, hvor hyppigt?		
Status, hvornår og hvor hyppigt?		
Udskrivelseskoordinering		
Væskeskema		
Invasive non-invasive		
Hvordan overleverer vi beskeder (af praktisk karakter) til hinanden?		
Hvem er særlig kyndig hos os?		

- SKABELON FOR NØDVENDIG SYGEPLEJEDOKUMENTATION

Tak for ordet 😊

Spørgsmål?

