

Ledelse af forskning- og udviklingsinitiativer i sygeplejen

Når forskning, udvikling og ledelse følges ad, styrkes fagligheden og karriereglæde blomstrer

30.10.2025

DASYS Forskningskonference, Nyborg Strand



Hvem er jeg?



Hvor kommer jeg fra?

Uddannet sygeplejerske
Bred klinisk erfaring
Kandidat i film, medie, kommunikation og formidling
Master i business coaching



Hvad drives jeg af?

At sætte barren højt
Mod
Succes
Følgeskab
Innovation
Nytænkning
Visionær



Chefsygeplejer sker 2020 –

Gode muligheder for at sætte sygeplejen på dagsorden
En organisation der var klar til at investere i forskning og udvikling

• Strategi for sygeplejen

- En referenceramme
- Hvordan får vi et fælles sprog og et fælles sigte
- At have sygeplejen til den medicinske patient som vores kerneopgave

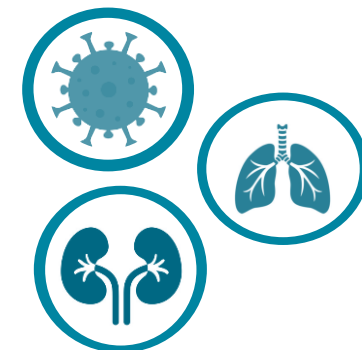
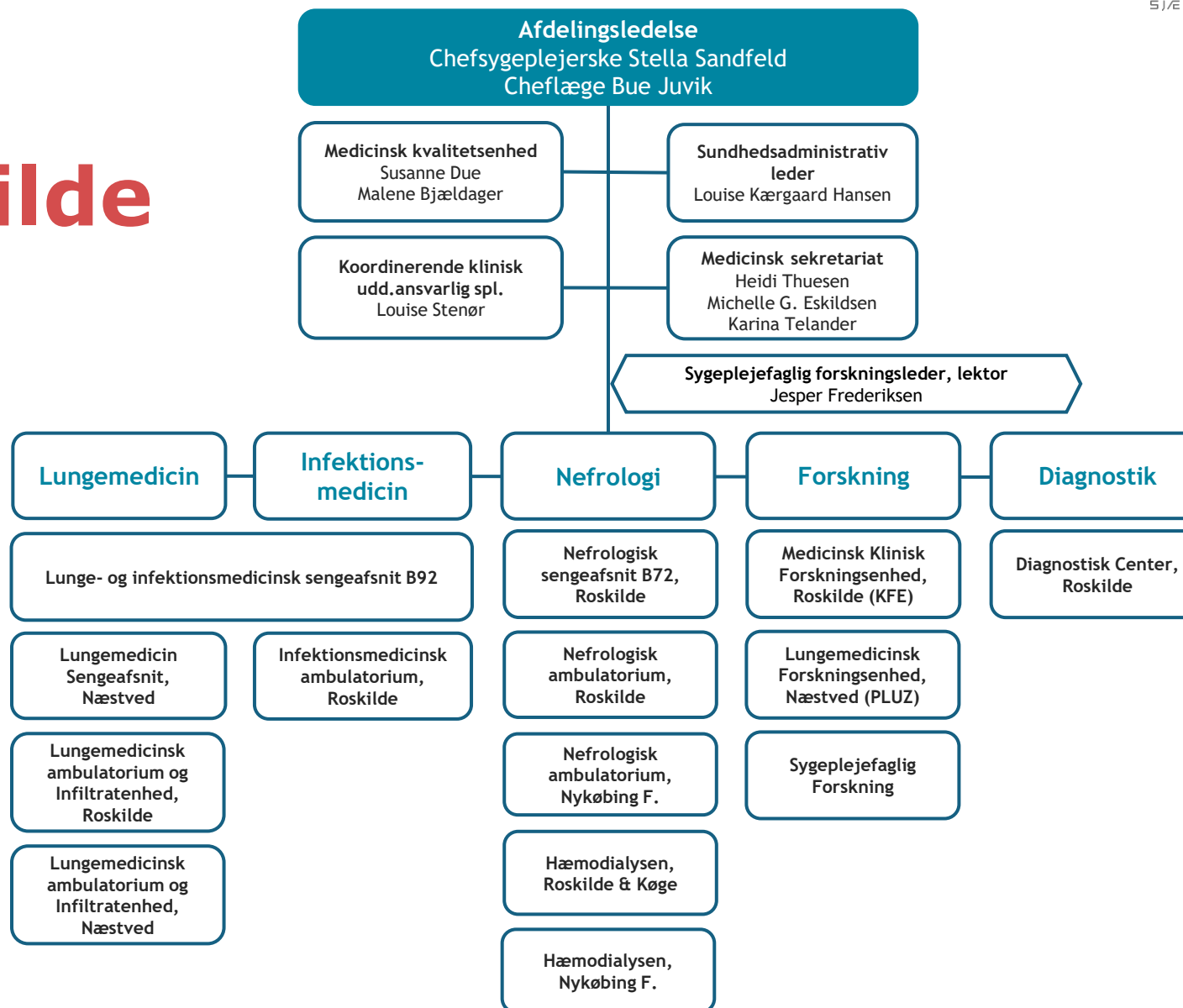
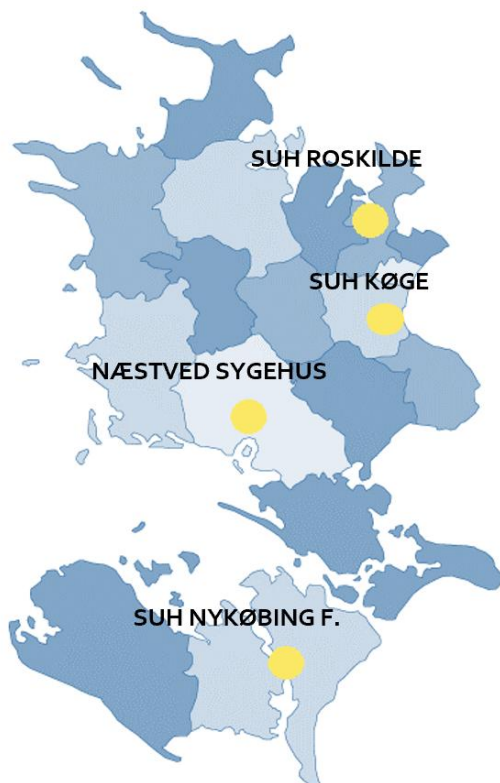
• Sygeplejefaglig symposium

- Vi fejre sygeplejen

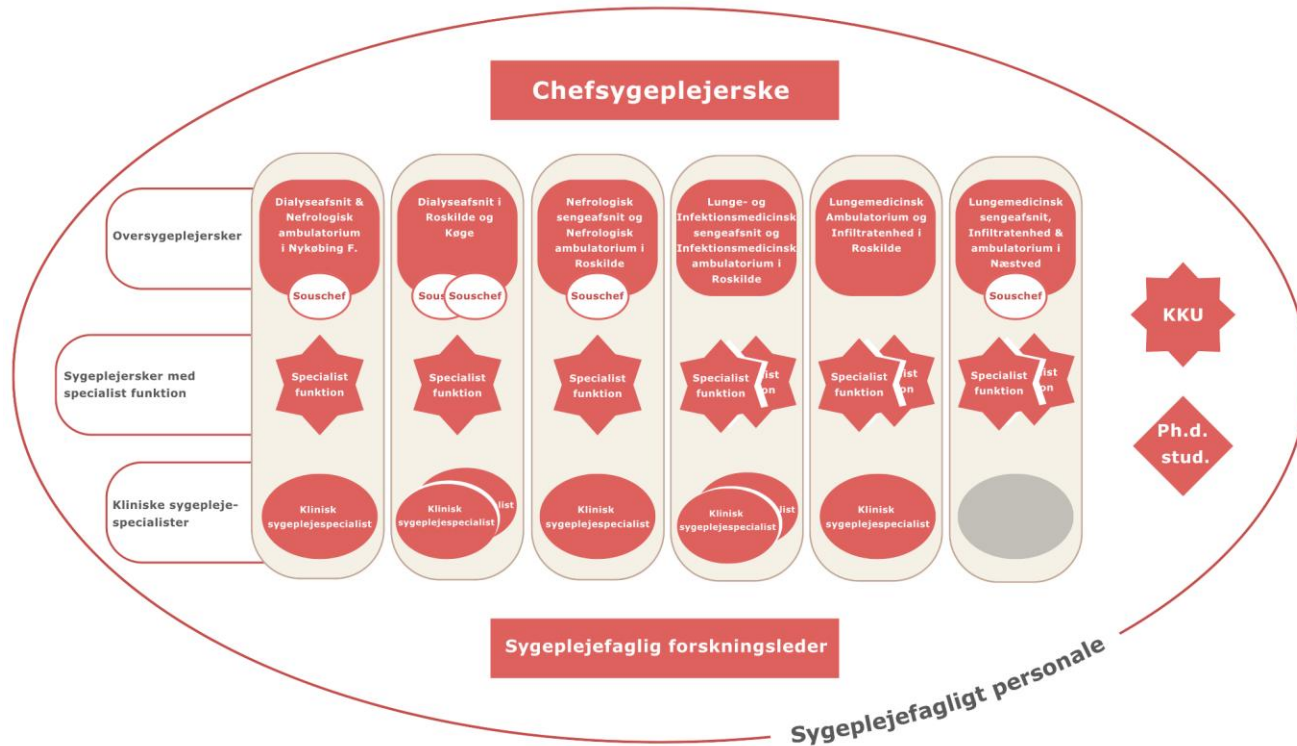
• Stolthed

- At lade organisationen vokse nedefra
- At sætte sygeplejen på dagsorden
- At holde fast – være vedholdende

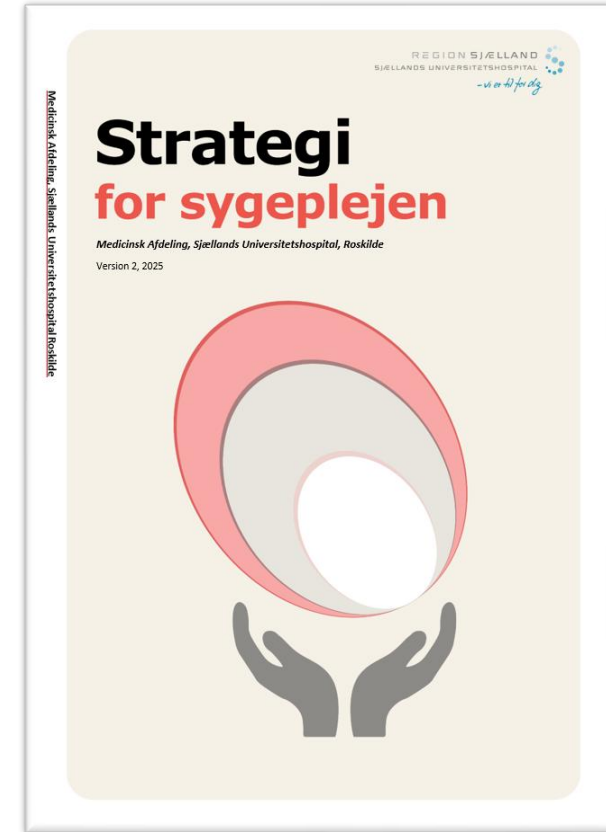
Medicinsk Afdeling, SUH Roskilde



Et fælles sprog



Figuren viser den sygeplejefaglige organisering i Medicinsk Afdeling Sjællands Universitetshospital, Roskilde. Den sygeplejefaglige organisering omslutes af det sygeplejefaglige personale, der danner fundamentet for sygeplejen i afdelingen.



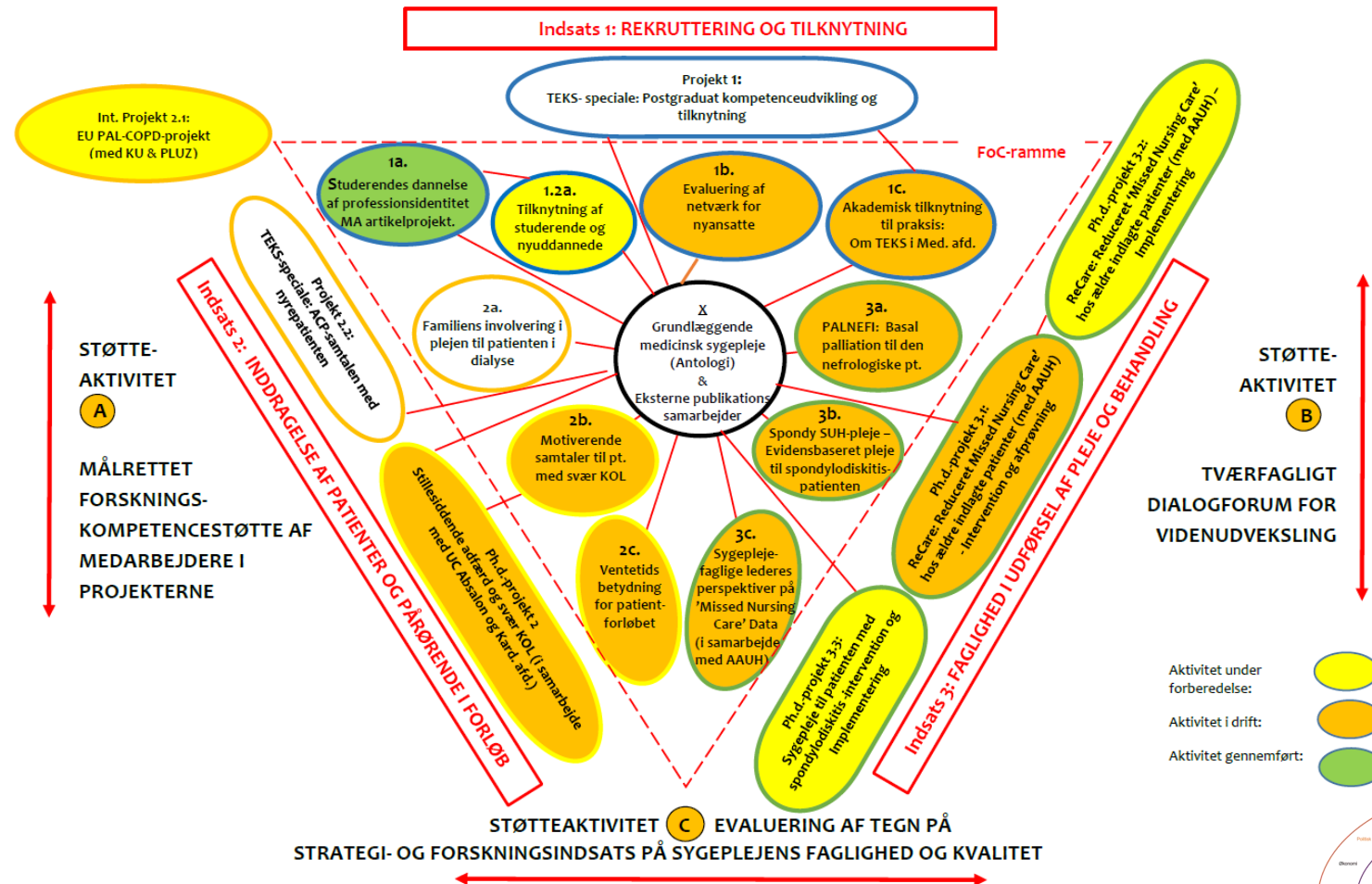
[Klik her for at komme til Strategi for sygeplejen .PDF](#)

Sjællands Universitetshospitals Vision for Sygeplejen/MVU-området

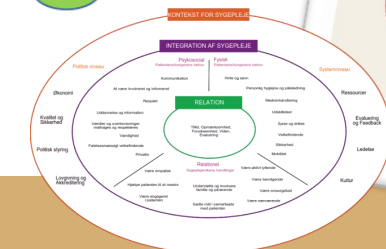
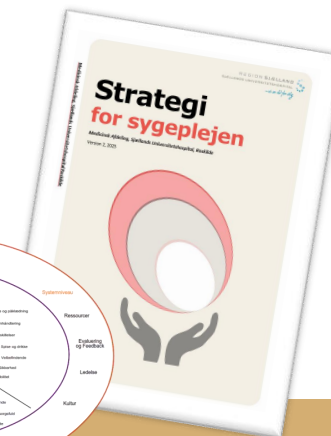
- **Personcentreret praksis**
- **Evidensbaseret praksis**
- **Organisatoriske kompetencer for forskning og udvikling**
- **Et sygeplejefagligt miljø for forskning og udvikling**



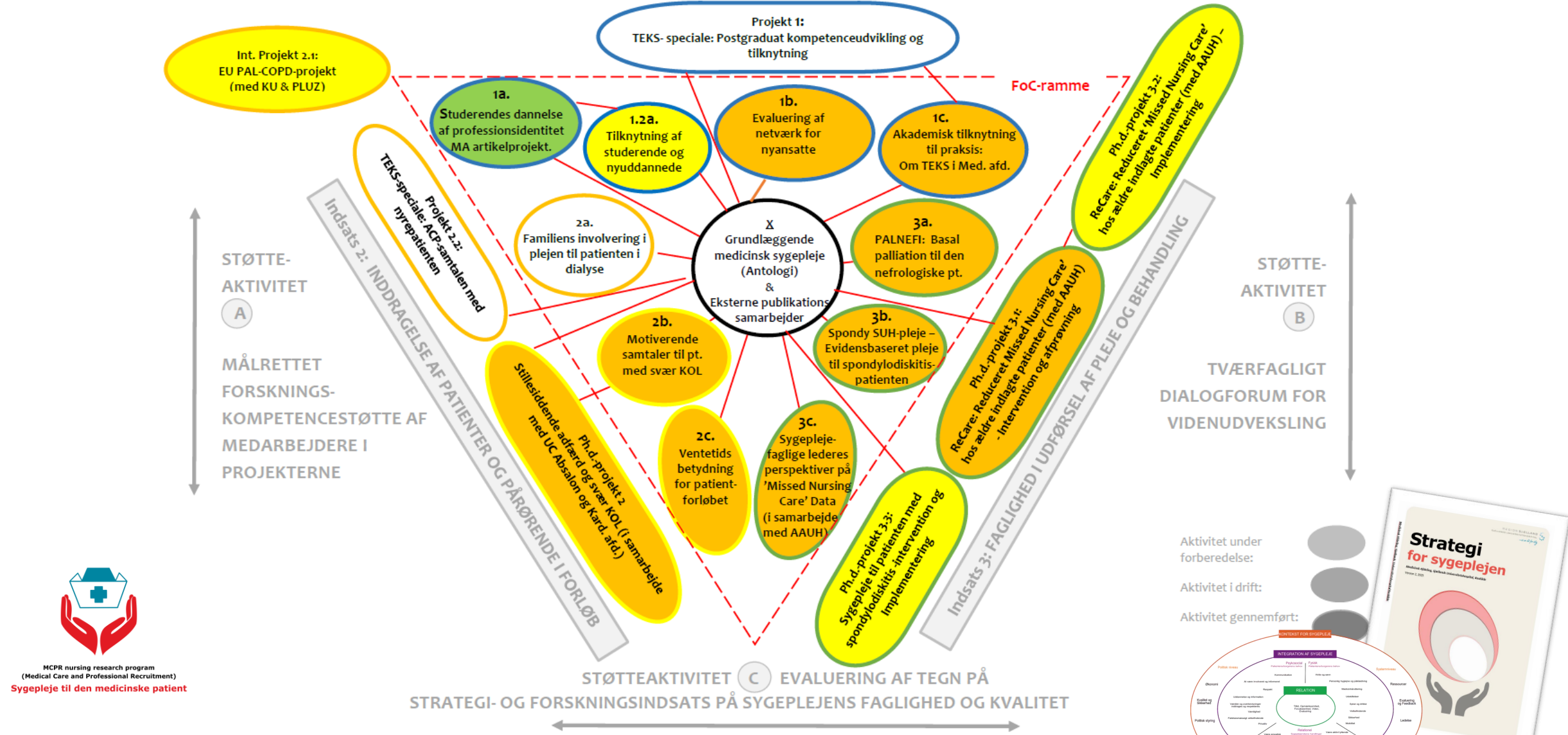
Sygeplejen til den medicinske patient



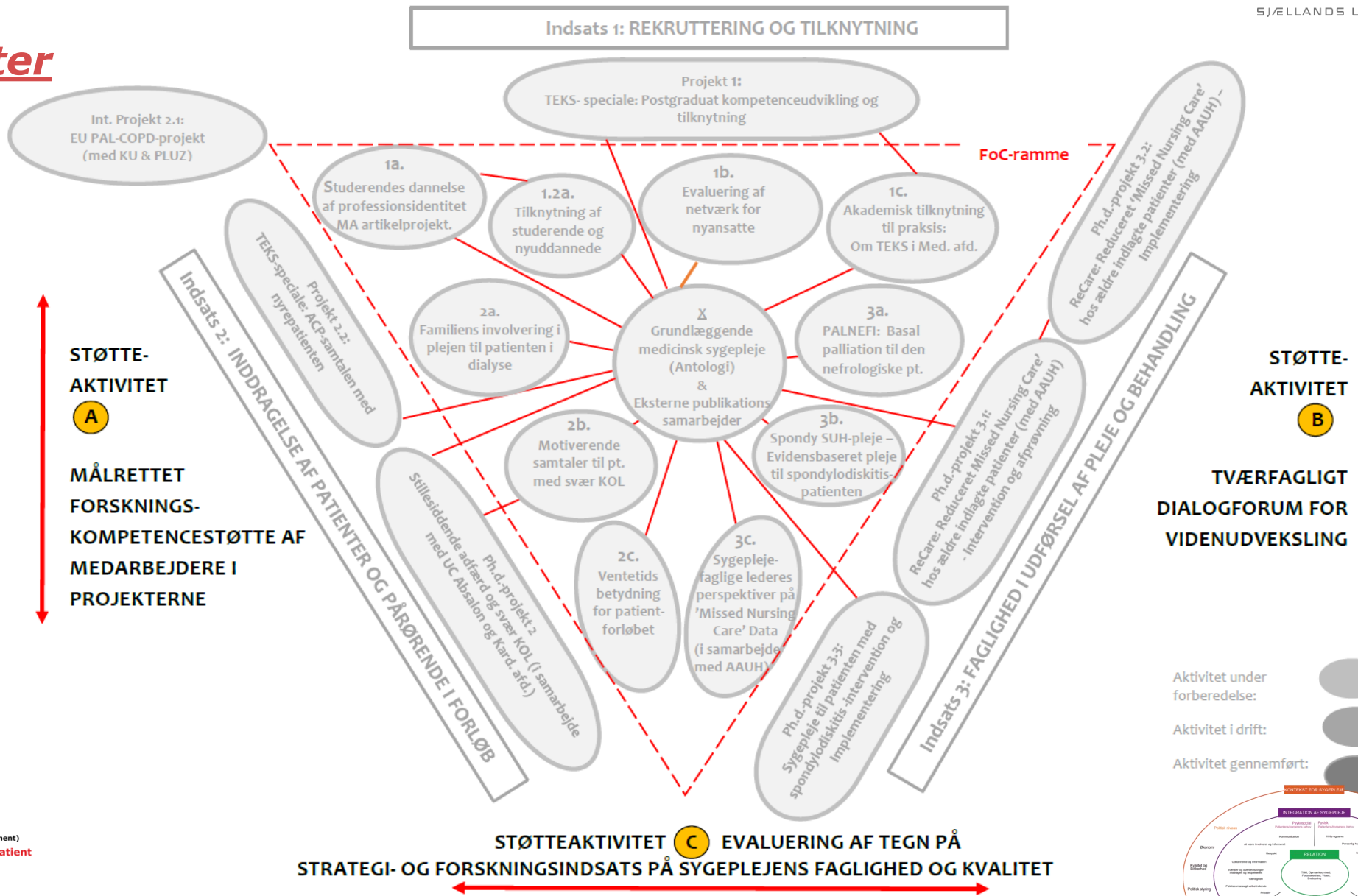
MCPR nursing research program
 (Medical Care and Professional Recruitment)
 Sygepleje til den medicinske patient



Projekter

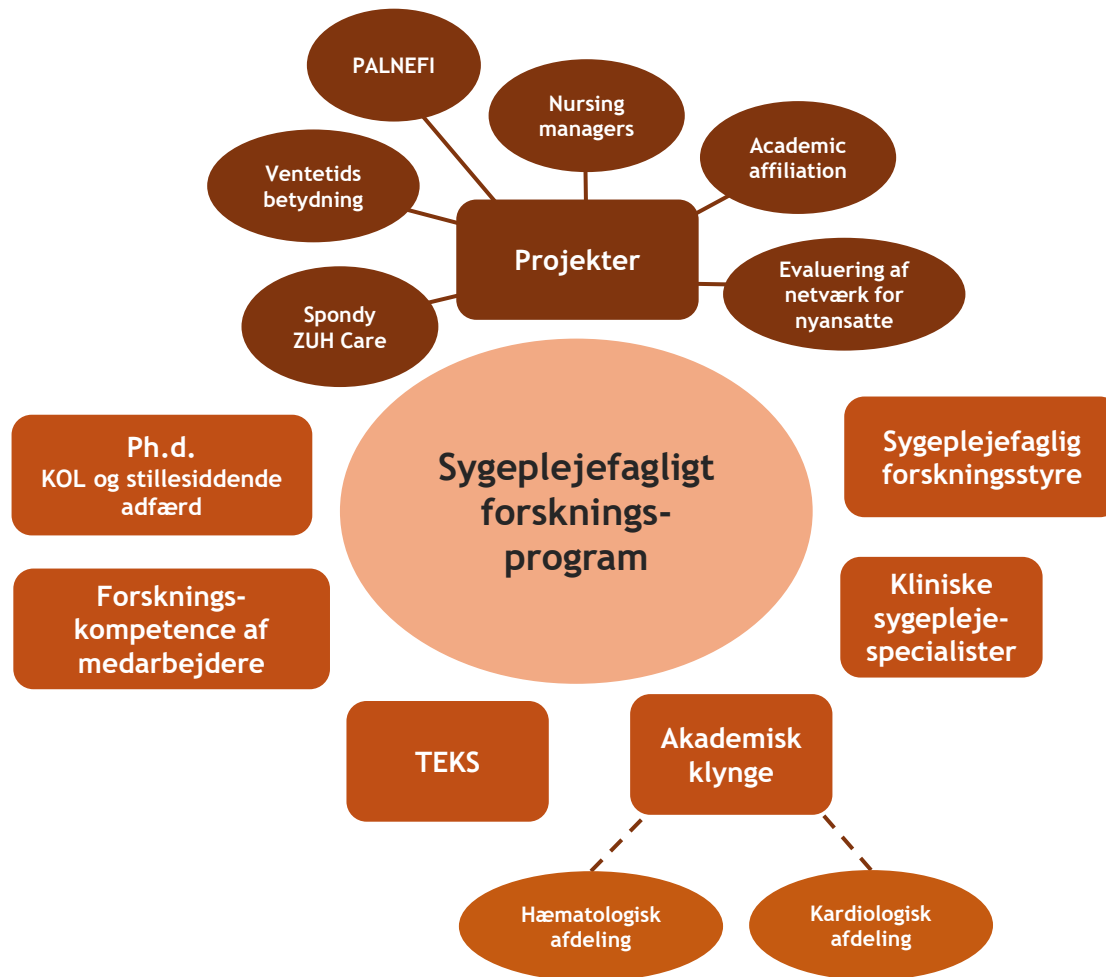


Støtte-aktiviteter



M CPR nursing research program
(Medical Care and Professional Recruitment)
Sygepleje til den medicinske patient





Praksisforskning

- Kapacitetsopbygning
- Kultur
- Vi tænker forskning og udvikling nedefra
 - Anvendelsesorienteret forskning
- Praksisnær forskning
 - Det skal give mening ude i afsnittene – for både medarbejder og patienter

Nye ledelsesmæssige krav

“Når man er ekstra stærk har man en særlig forpligtelse til at være sød ved andre”

- **Et andet perspektiv**

- At udvikle og fremme/danne et sprog for den sygeplejefaglige forskning
- At lede akademiske medarbejdere
- Tiden – og en investering i fremtiden
- Sygeplejens kerneområde

- **Sundhedsreformen**

- Nye samarbejdspartnere
- Hvordan understøtter vi forskning og udviklingen i primære sektoren

- **Pay-forward effekten**

- Vi rækker ud
- Vi deltager
- Vi byder ind



Hvordan måler vi forskning og udvikling

- Vi ser på Tegn
- "En anden ånd"
- Årlige sygeplejefaglig symposium
- LUP
- Sygeplejefaglig lektor
- Fælles sprog
- Vi vender os ud mod verden
 - International Learning Collaborative/ILC 2024+2025
 - ICN 2023
- ErhvervsKandidatStuderende (TEKS)
- Samarbejder med andre hospitaler og læreanstalter
- Ph.d. i sygeplejerske



Vores fælles stolthed og ansvar

- Ambition
- Ledelsesopbakning
- Kerne-ambassadører
- Forventning og ansvar
- Investering i forberedelse og fællesskab
- TID, TILLID, TRO PÅ DET
- Pay forward
- Karriereglæde
- Fest og farver





Tak