

# Sygeplejefaglige ledere som nøglen

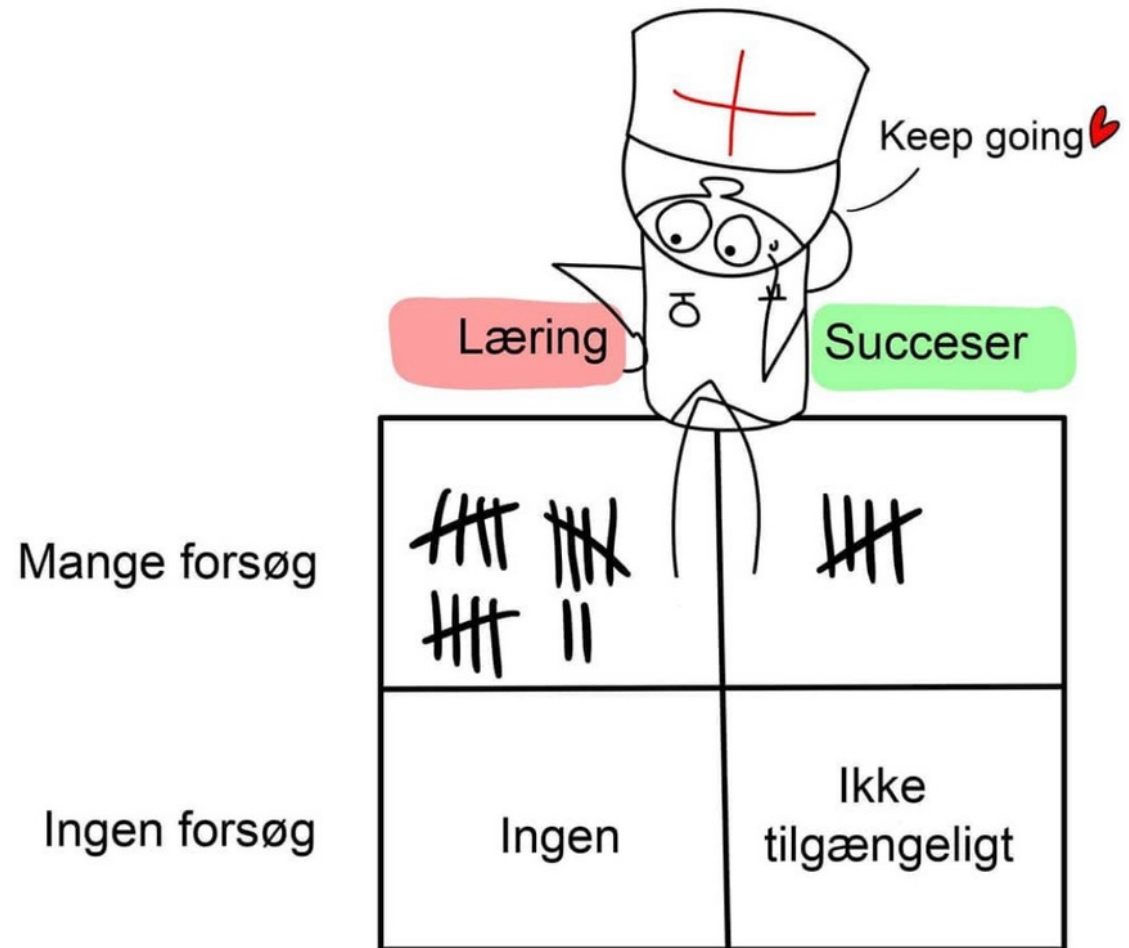
- Sådan prioriterer og faciliterer vi attraktive kliniske studiemiljøer



Christian Jørgensen, chefsygeplejerske, MPQM  
Søren Bech, klinisk udviklingsygeplejerske, cand.cur.

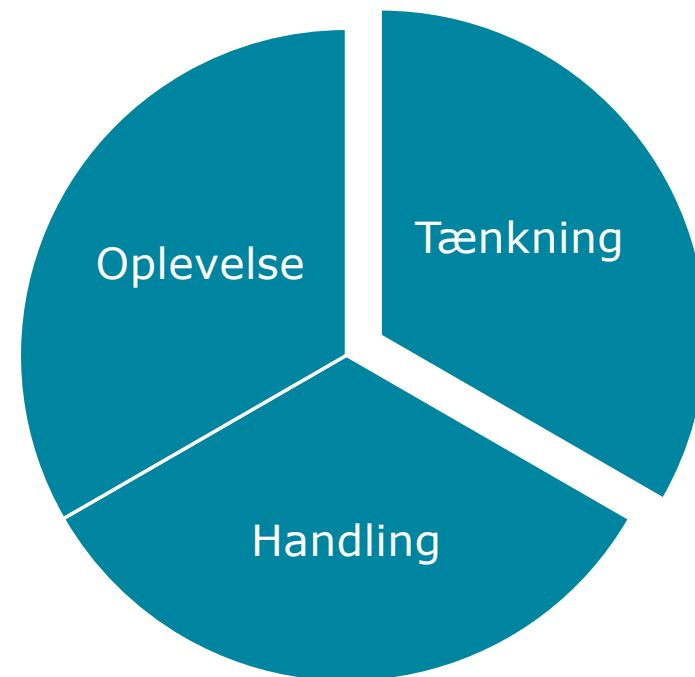


# Sygeplejeliv: om vi lykkes med en opgave ...



# Refleksiv praksislæring

Fokus på socialisering ind i professionelle fællesskaber samt tilegnelse af teoretiske forståelser, der muliggør refleksiv tænkning, der kvalificerer og udvikler professionel handling.



Teori og praksis i professionsdidaktik  
En bog om refleksiv praksislæring  
AF REDAKTØR LINE HELVERSKOV HORN , PETER MØLLER PEDERSEN , MARIANNE  
GEORGEN

















# Kompetence- og uddannelsesstrategi for sygeplejen i Akutafdelingen

## Slagelse Sygehus



Næstved, Slagelse og Ringsted sygehuse

Kvalitets- og udviklingssygeplejerske med ansvar for uddannelse Sofie K. Frede  
Strategien må ikke kopieres eller gengives uden forfatterens tilladelse.

## 10 år med Skills Stations – Kompetencedage i Akutafdelingen!

2016	<b>Breathing</b> Iltbehandling, C-PAP, A-gas	<b>Kardio</b> Defibrillering og ekstern pacing	<b>Hypotermi</b> Bairhugger, væskevarmer	<b>Traume</b> Frie luftveje. Level 1, blodtransfusion, inline stabilisering	<b>Customer service og IV medicin</b> IV adm med Cordarone, Ntg og Isoprenalin
2017	<b>Neuro</b> SAH, Lumbalpunktur, AVPU, GCS	<b>Akut abdomen</b> Sondeanlæggelse IO anlæggelse	<b>DKA</b> Blanding af drop A-gas, regimer	<b>Kardio/EKG</b> Tolkning og tydning af EKG	<b>Orto.Pæd/ Skadestue</b> Gips, forbinding, vaccination og smertebehandling
2018	<b>Traume</b> Pleuradræn, bækkenfix, IO, inline stabilisering, halskrave	<b>Infektion/meningitis</b> Lumbalpunktur, bestilling af prøver og afsendelse	<b>Kardio</b> AKS, defibrillering og ekstern pacing	<b>Hoftefraktur og rhabdomyolyse</b> Den akutte geriatriske pt. FIC blok, lejrning, smertebehandling, forflytninger	<b>Bevidsthedspåvirk et pt med forgiftning</b> Bæltefixering, abstinensscoreing, NAC-drop
2019	<b>Kardiologisk/Lungeemboli</b> Trombolyse, kardiogenshock	<b>Det akutte barn</b> Feberkræmper, PEWS, defibrillering (barn) IO (Barn)	<b>Skadestuen</b> Epistaxis, kinastræk, brandsår, donjoy	<b>Den abdominale pt</b> Lever sygdom, acitespunktur, hypovolemiskshock	<b>Afslutning af patient</b> Dokumentation i SP, Udskrivningsrapport til hjemmeplejje, transportbestilling, MORS, organdonation
2020	<b>Akut abd</b> Kritiske sygeplejehandlinger til patienter med akutte mavesmerter	<b>EKG</b> Tolkning og tydning af EKG	<b>Hypotermi</b> Hjertestop hos den hypotermie, opvarmning	<b>Psykatri</b> Kahoot	<b>Respiration</b> A-gas C-PAP og iltadmin.
2021	<b>DKA</b> Ketoacidose regime, blodglukose og ketoner	<b>Brystsmerter</b> AKS og diff. diagnoser	<b>A-HLR</b> Erstatter afdelingens avancerede HLR i år	<b>Den gode sygepleje</b> Serviceklagesager, sygeplejeteori	<b>Multisyge</b> Synkope, elektrolytforstyrrelser
2022	<b>Akut abdomen</b> Blodningsklasser blodprodukter	<b>Apopleksi</b> SIP-score Blærescanning lumbalpunktur	<b>Kardiologi</b> Supraventrikulære rytmer	<b>Traume</b> Blødning, pleuradræn rhabdomyolyse	<b>Vigtige niches i sygeplejen</b> Tolkebiestand, juridiske aspekter
2023	<b>Alkohol overforbrug</b> Abstinensscore og behandling	<b>KOL og Astma</b> C-PAP og A-gas analyse	<b>Sepsis</b> trakealsug	<b>Lungeemboli</b> Trombolyse og basal HLR	<b>Organisk delir og akutmedicin</b> Tvangsbehandling
2024	<b>Sårbehandling</b> Erysipelas Komplilan/Coban forbinding	<b>Lungeødem, hjertesvigt A-HLR</b> Nitrodrop	<b>Det akutte barn</b> PEWS HLR til barn Påørende	<b>Den geriatriske patient med hoftefraktur</b> Lejrning, CAM, Braden	<b>Den akutte patient med forgiftninger</b> GHB, antidoter
2025	<b>A-HLR</b> Stødbare- og ikke stødbare rytmer Defibrillator	<b>Bardykardi</b> Ekstern pacing og isoprenalindrop	<b>Work smart not hard</b> "Ann og monopolet" Dilemmaspil	<b>Den multisyge med fald</b> ABCDE Pneumothorax og Pleuradræn	<b>Binyrebark-insufficiens og Addisons krise</b> Primær og sekundær binyrebark-insufficiens

Tak for jeres gode arbejde og fede energi

Vi fortsætter!

# Hvorfor, hvad og hvordan skal vi uddanne?



Avanceret akutsygepleje kræver sygeplejersker med faglig dømmekraft og mod til at handle ansvarligt i uafklarede situationer — sygeplejersker der i en evidensbaseret praksis udøver klinisk lederskab og træffer selvstændige kliniske beslutninger på tværs af sektorer skiftende rammer og kulturer.

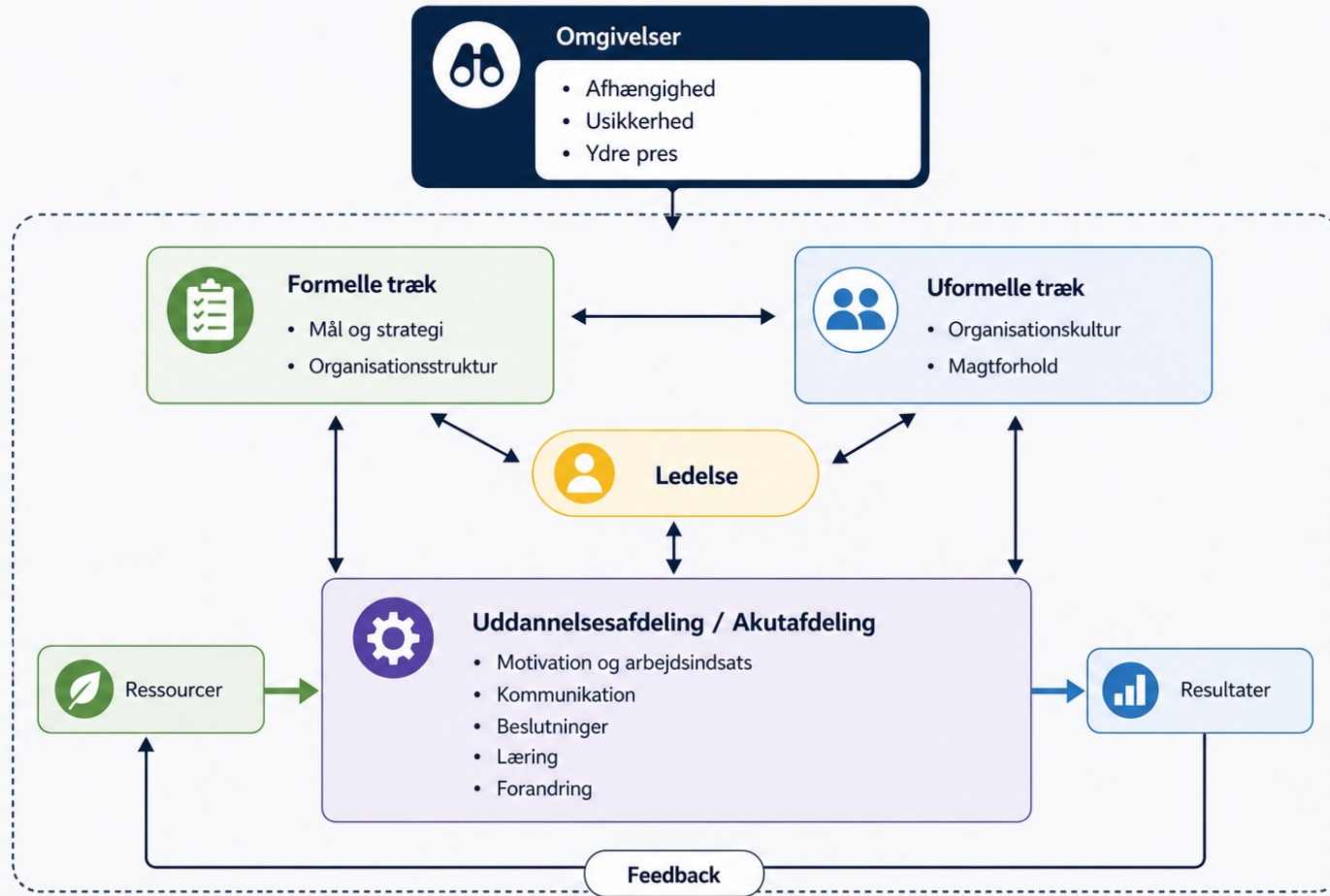


Vi skaber et professionsdidaktisk praksisfællesskab på tværs af undervisere, ledere og ansatte, som styrker faglig dømmekraft og mod. Ansvaret er fælles og delt: lederne sikrer tydelige rammer, kontinuerlig faglig tilbagemelding og klar beslutningskompetence — så sygeplejersker kan udøve selvstændig, evidensbaseret akutsygepleje.

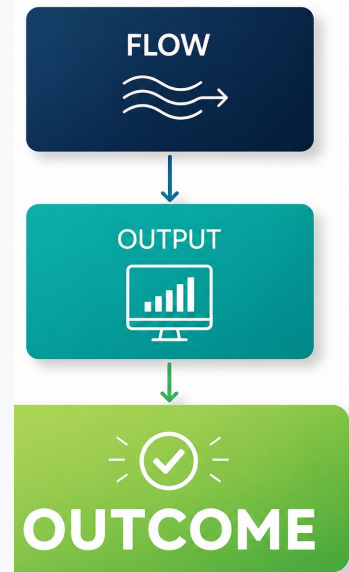


Vi kortlægger og deler de faglige tilpasninger og løsninger, der virker i klinisk praksis — og undersøger kritisk, hvordan de forholder sig til den bedste tilgængelige viden. I mødet mellem læringsarenaer opstår det stærkeste grundlag for evidensbaseret sygepleje.

# Påvirkes af forandringer



Dag Ingvar Jacobsen Thorsvik (2022)



John Cutler







## **Strategisk optionalitet**

Jacob Aarup Andersen  
Adm. Direktør Carlsberg Group



# Er der en sammenhæng? Hvad er det utænkelige?

**Kompetence- og uddannelsesstrategi  
for sygeplejen i Akutafdelingen**

Slagelse Sygehus



Næstved, Slagelse og Ringsted sygehuse

Kvalitets- og udviklingsudvalget for sygeplejerskeuddannelsen med ansvar for uddannelse Sofie K. Frede  
Strategien må ikke kopieres eller gengives uden forfatterens tilladelse.

REGION SJÆLLAND  
NÆSTVED, SLAGELSE OG RINGSTED SYGEHUSE  
*- vi er til for dig*

Oplevelsen af praktik på  
uddannelserne til lærer, pædagog,  
sygeplejerske og socialrådgiver

En kvalitativ og kvantitativ undersøgelse blandt  
studerende



EVA  
EVALUERINGSINSTITUT

Kommission  
for robusthed i  
sundhedsvæsenet



**Robusthedskommissionens  
anbefalinger**

September 2023

Regeringen

**Professions- og erhvervs-  
rettede videregående  
uddannelser til fremtiden**

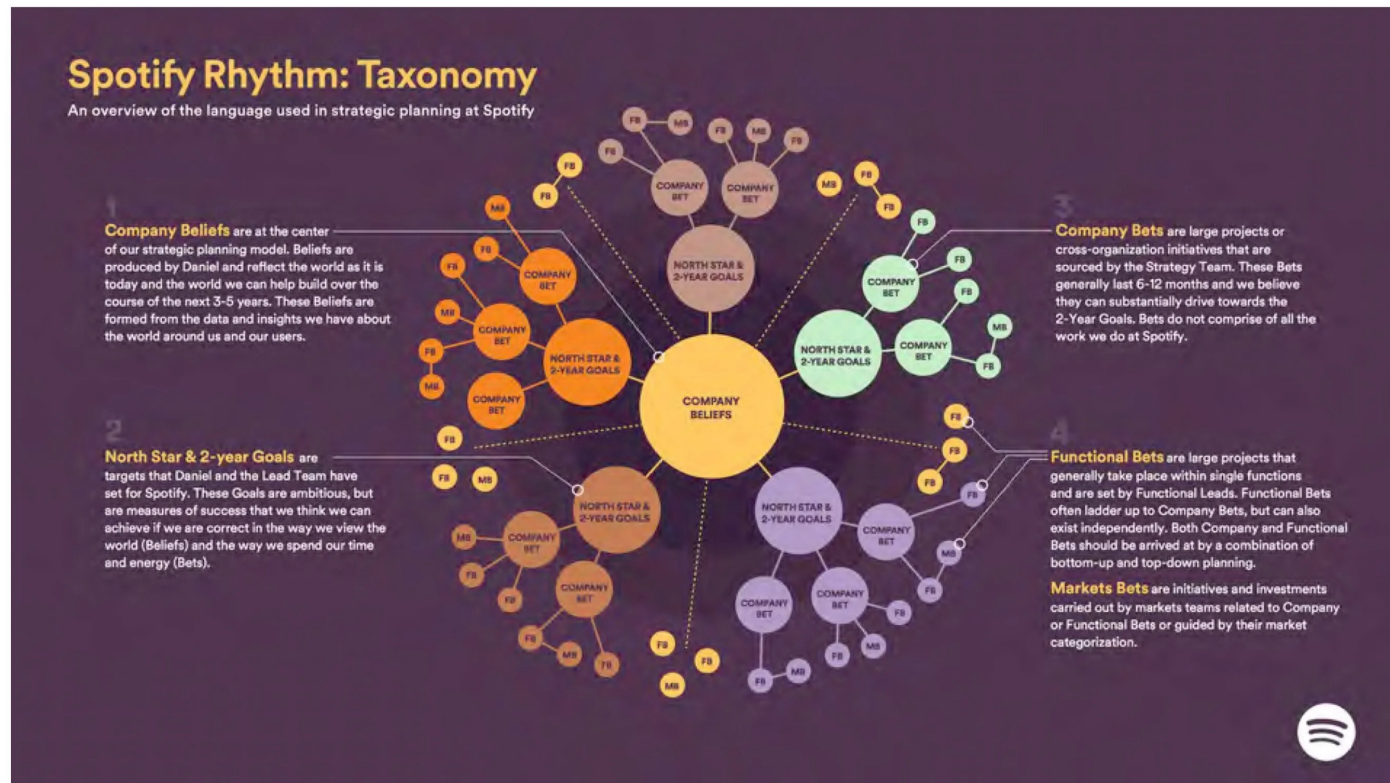
Højere kvalitet, mere fleksibilitet  
og livslang læring



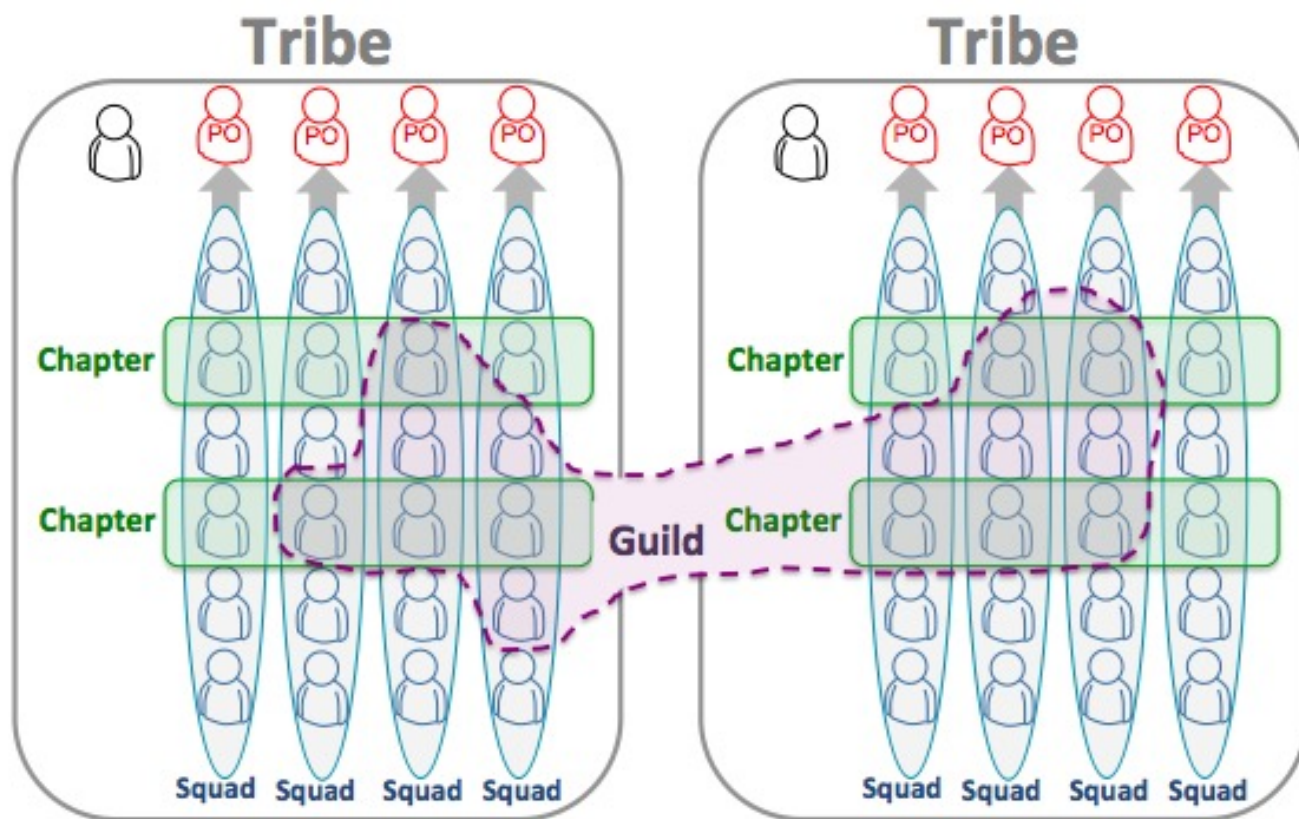
FORBEREDT PÅ FREMTIDEN VI  
OKTOBER 2024



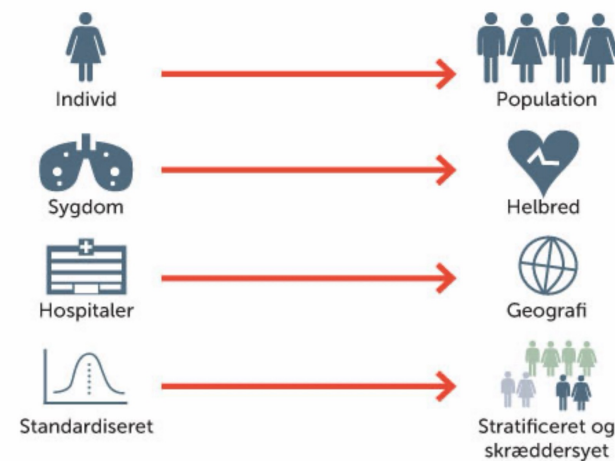
# Organisering



# Forandring, innovation og læring



Studerende – Kursister – Elever



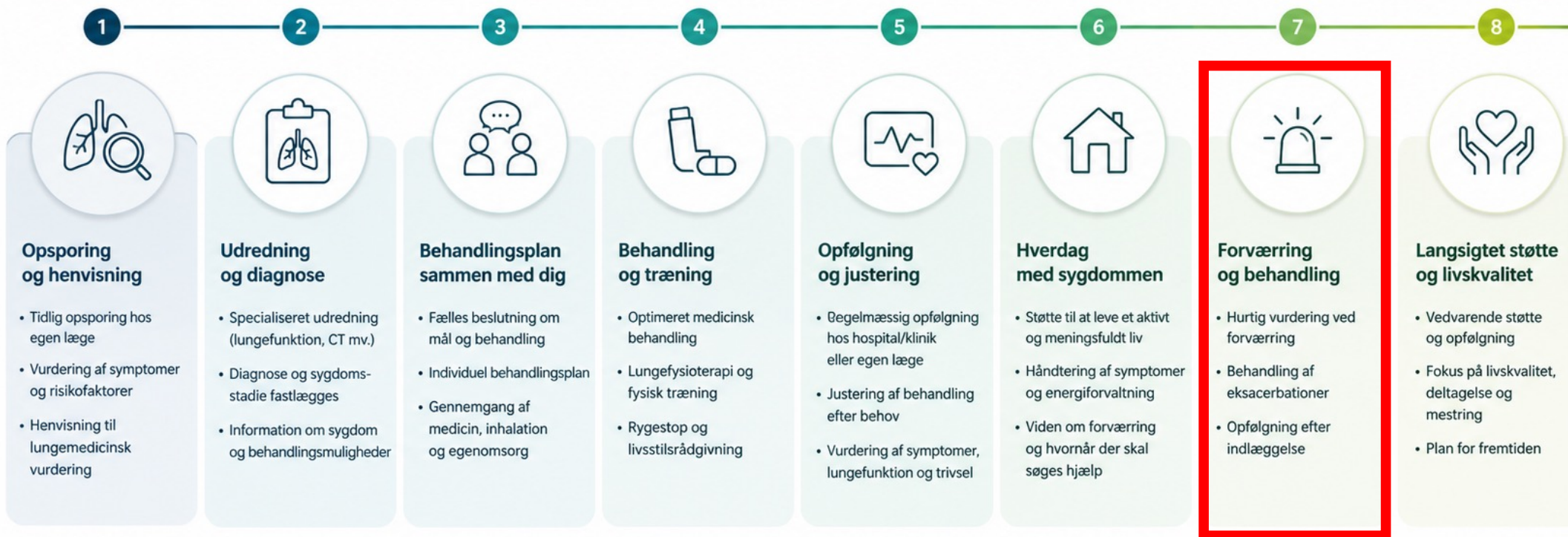
# Forløb for kronisk syg lungepatient

Et sammenhængende forløb – fra opsporing til bedst mulig hverdag



Patienten er i centrum

Vi tager udgangspunkt i dine mål, ressourcer og præferencer



Tværgående støtte gennem hele forløbet



Psykologisk støtte ved behov



Socialrådgivning og praktisk hjælp



Ernæringsrådgivning og livsstil



Digitale løsninger og egenmonitorering



Pårørende inddrages og støttes



Vi samarbejder på tværs – så du oplever sammenhæng, trykthed og kontinuitet

# Projekter i Microsoft planner – ud i vreden

The image displays a Microsoft Planner interface with a list of project tasks on the left and a calendar view on the right. The tasks are organized into columns, each with a '+ Tilføj opgaven' (Add task) button. The tasks include:

- C-EWS
- UTH
- LUP
- Pat. Vekspertpanel
- National ledelsesprogram - Genudlæggelser
- Certificering af Socialsygeplejersker
- Intervjuer i team
- Somatisk Akut
- Forbedring af hjertestopoverlevelse efter 30 dage
- Kommunikation i Akuthuset
- Danfrafal - Lis
- VIP - Alexandra
- Resuscitation Academy
- Refleksiv praksis
- Onboarding
- Vejledercase drevet af AKU
- Journal Club - Forskningsenheden
- Hjertestopuddannelsen som didaktisk grundlag for udvikling
- DTU - Jens Brunner
- DTU protokol
- Sommerskole - 1000 patienter som har pådraget sig et trauma
- Anvende Spaces Learning til SKILLS og SKILLS+
- Byttestrøm til simulation
- Gamification
- Simulation med MV/BV og Akutsygeplejersker
- Traumeteamtræning
- Spaces Learning for simulation
- Uvaret simulation af hjertestop
- Dukke til Akutafslutningen
- Vidodebriefing med SimCapture
- Simulationssæt drevet af AI
- Casegenerering med AI
- Dukken taler med AI
- Specialuddannelsen i Akutsygepleje
- Klinik
- Teori
- Tendage
- Eksternophold
- Prøver og eksamen
- Blindlermdul
- Recruit and Retain
- Teams site Recruit and Retain
- 3 - Carer planning in Healthcare
- Onboarding
- 4 - Digitalt tool
- Ramme for digitalt tool
- Digitalt ide 1
- Digitalt ide 2
- 5 - The Education Hospital
- Simulation
- Spaced Learning for personale i Næstved skal ind i MyMedCards
- Akutsygeplejersker til Næstved
- Geriatric Raza
- Kompetenceudvikling af personale
- Medion
- SST Kvalitetsstandarder
- Behandlingsansvar 16-08

The calendar view shows the months of April, May, and June 2026. Tasks are plotted on the calendar with colored markers: orange for 'Akut', blue for 'Beh.', green for 'Vejl.', purple for 'Div.', and yellow for 'Afd.'. Arrows from the task list point to these markers on the calendar grid.







AFTALE OM  
**SUNDHEDS-  
REFORM 2024**

  
INDENRIGS- OG  
SUNDHEDSMINISTERIET

Kompetence-  
udvikling  
Stillinger på  
tværs



20B

AFTALE OM  
**SUNDHEDS-  
REFORM 2024**

 INDENRIGS- OG  
SUNDHEDSMINISTERIET

Kompetence-  
udvikling  
Stillinger på  
tværs



INGEN  
Hemmeligheder



# Datadrevet uddannelse

- Data tilknyttet den enkelte medarbejder ejes af medarbejderen
- Data trækkes ud af datasættet hvis medarbejderen stopper
  
- Derfor bygger vi ikke på kompetencer vi mangler
- Vi ser hvilkekompetencer vi mangler





# Dashboard – Uddannelse og kompetenceudvikling i akutafdelingen

Periode: Uge 20–25, 2024

Filter



Sygeplejestuderende i klinik  
**24**



Sygeplejersker i kompetenceforløb  
**18**



Kompetencekort fuldført  
**82 %**



Mini-CEX gennemført  
**96**

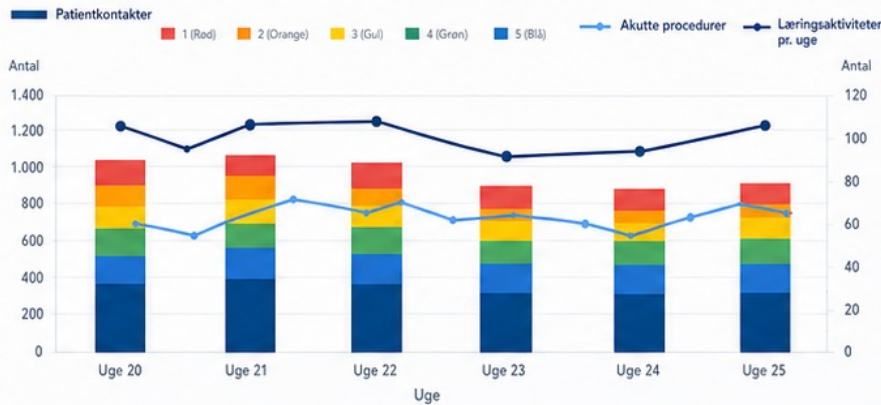


Simulationstimer  
**148**

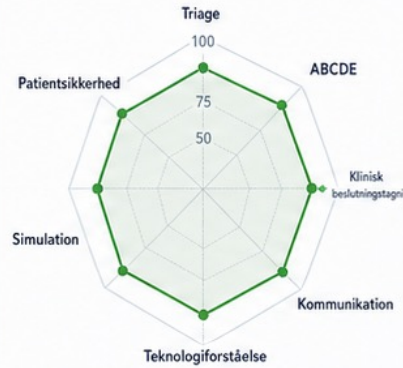


Onboarding fuldført  
**89 %**

## Klinisk aktivitet og læringsmuligheder



## Kompetenceudvikling



## Uddannelsesaktiviteter



Bedside-undervisning  
**126** denne periode



Simulation  
**148** denne periode



Refleksions-samtaler  
**92** denne periode



Kompetence-vurderinger  
**96** denne periode



E-læring  
**210** denne periode



Tværfaglig undervisning  
**64** denne periode

## Patientsikkerhed og feedback



Utilisgtede hændelser anvendt til læring  
**14** denne periode



Feedbackscore fra studerende  
**4,6 / 5**



Feedbackscore fra sygeplejersker  
**4,4 / 5**



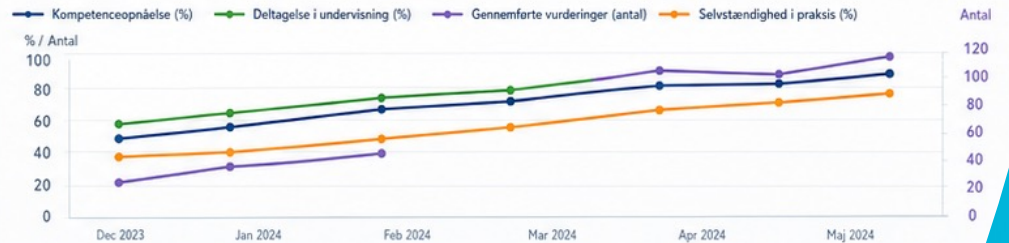
Trivsel i læringsmiljø  
**4,3 / 5**



Overholdelse af kliniske standarder  
**93 %**



## Progression (udvikling over 6 måneder)



Positiv udvikling på tværs af kompetence, deltagelse og selvstændighed – stærk sammenhæng mellem læringsaktiviteter og kompetenceopnåelse.



Fokus: Fasthold progression og styrk klinisk selvstændighed



REGION SJÆLLAND  
MIDT- OG VESTSJÆLLANDS HOSPITAL  
*Akutaafdelingen - vi er til for dig*



**ABSALON**  
PROFESSIONSHØJSKOLEN  
ABSALON

Læringsakademiet  
for Avanceret  
Akutsygepleje



# Projekt med FGU - Event & Design

Eleverne arbejder med events, genbrug og formidling – fra idé til afvikling.

De planlægger og gennemfører arrangementer, skaber produkter af genbrugsmaterialer og lærer at samarbejde med både interne og eksterne aktører. Der er fokus på bæredygtighed, kreativitet og kulturelle oplevelser.





🔍 Titel, emne, forfatter eller stikord

## Studybox.dk som søgedatabase

### Nyeste bøger til din studieretning



**Håndbog i litteratursøgning og kritisk læsning, 2. udgave**



**Sygepleje procedurer og teknikker, 4. udgave**  
Senest åbnet: 8. december



**Vejen mod dit første lederjob**  
Senest åbnet: 8. december



**Sundhedsvæsen og sundhedspolitik, 4. udgave**  
Senest åbnet: 4. oktober

### Læs videre

En nem adgang til de bøger, du senest har læst i.



**Vejledning, 3. udgave**  
Senest åbnet: 9. februar



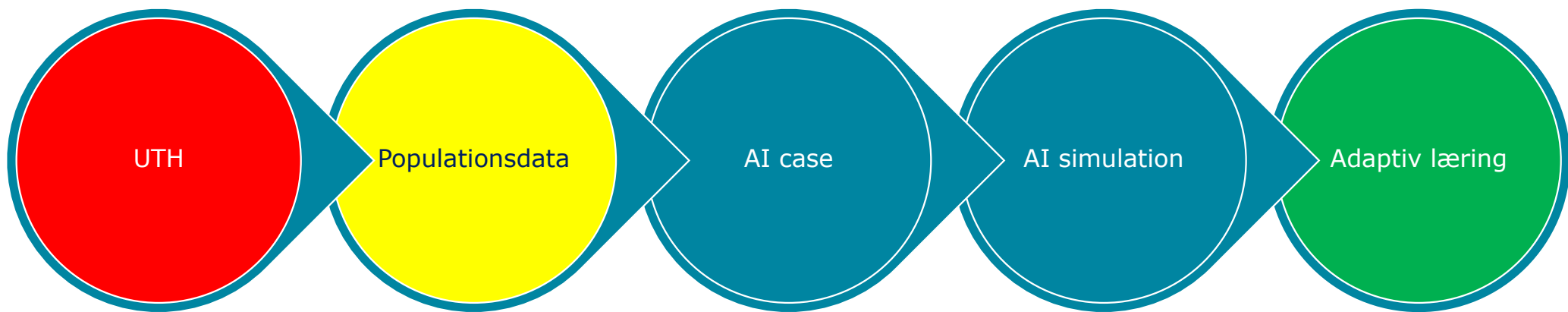
**Refleksion i vejledningssamtaler**  
Senest åbnet: 9. februar



**Klassisk og moderne læringsteori**  
Senest åbnet: 5. februar



**Sygeplejefaglig journalføring**  
Senest åbnet: 5. februar



AI designer casen  
AI designer scenarier  
AI taler for patienten

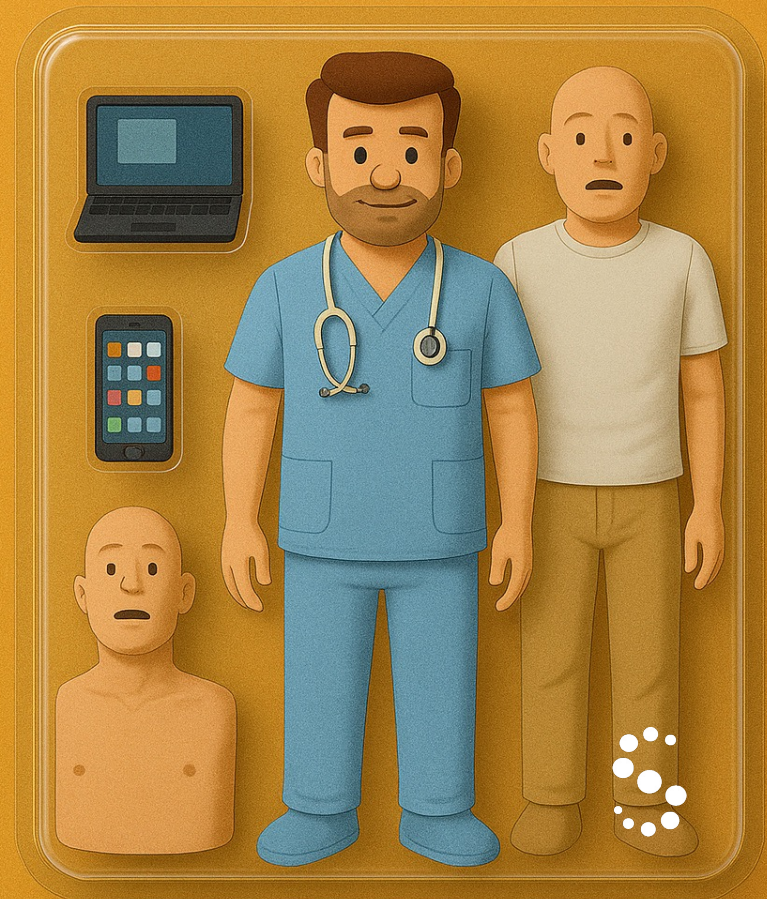
Adaptiv læring

AI kan skrive udkast til artikler  
AI kan vurdere indsats  
AI kan designe forløb

Spørgsmålet bestemmer stadig metoden

Spørgsmålet bestemmer resultatet, er nu tydeligere

# AI-DRIVEN SIMULATION





# Hvordan går det lige nu?

