

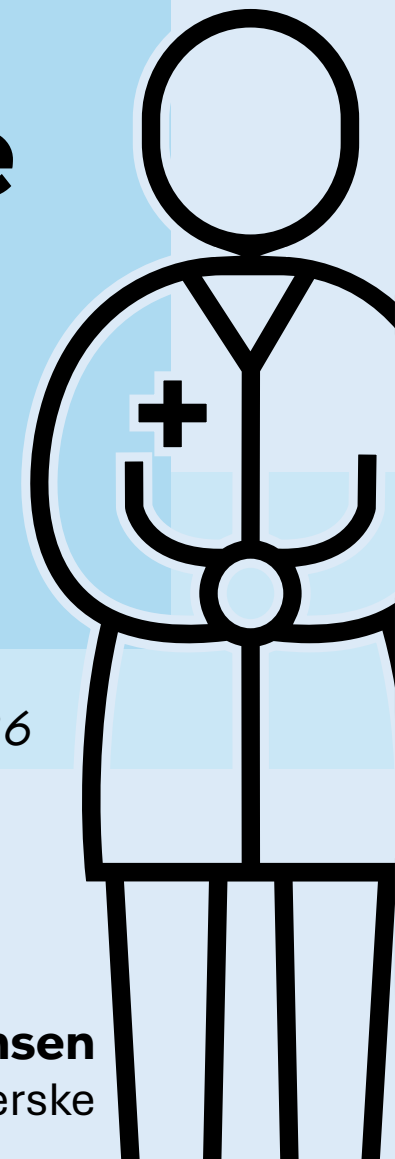
Forbeholdt virksomhedsområde for sygeplejersker

*Uddannelse og kompetenceløft i et
ansvarsfelt i forandring*

DASYS uddannelseskonference 6.5.2026

Therese Nørholm Christiansen

Sundhedsfaglig konsulent, lektor, cand. cur og sygeplejerske



Hvad betyder et forbeholdt virksomhedsområde?



Autorisation giver ikke **kun** en beskyttet titel

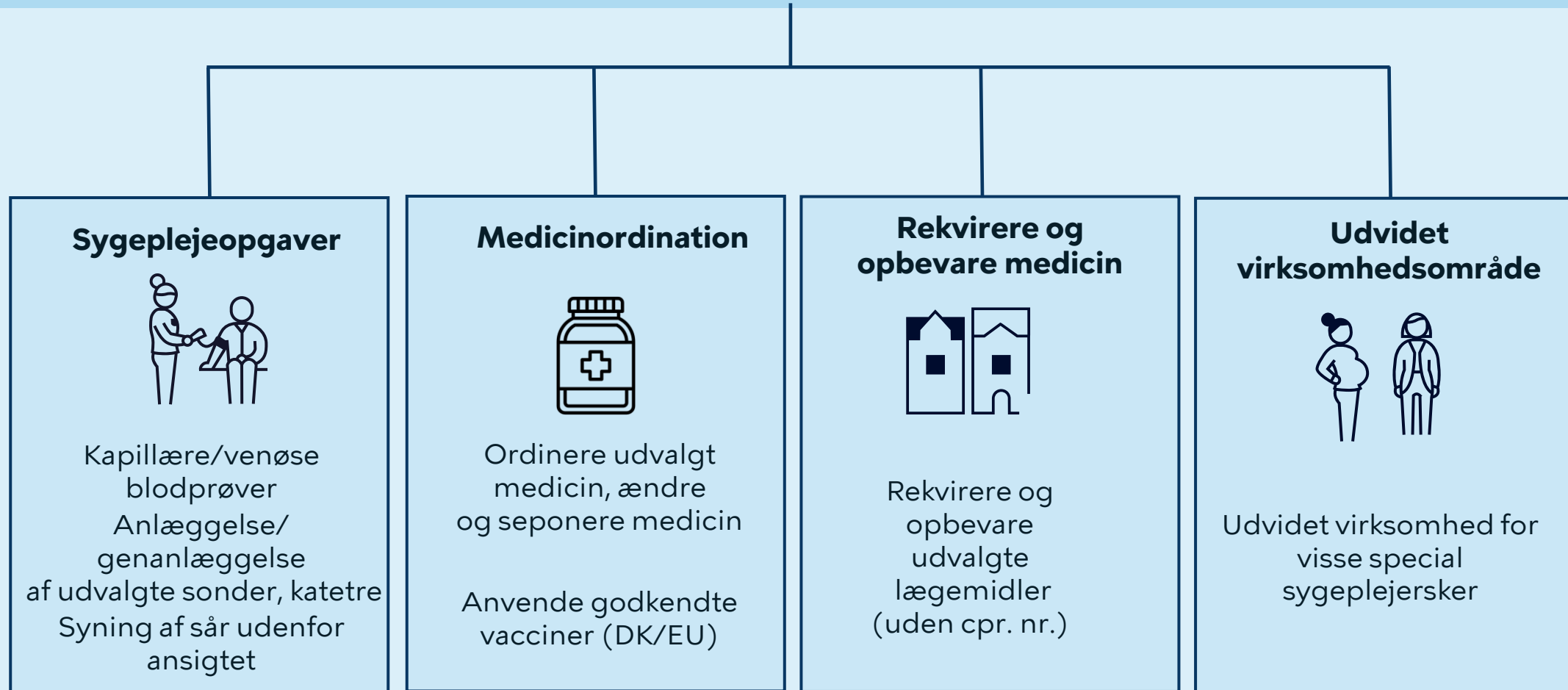


Den giver nu **mulighed** til at udøve en bestemt virksomhed



Opgaver kan udføres på **eget initiativ** og **ansvar** - Ikke længere kun via delegation

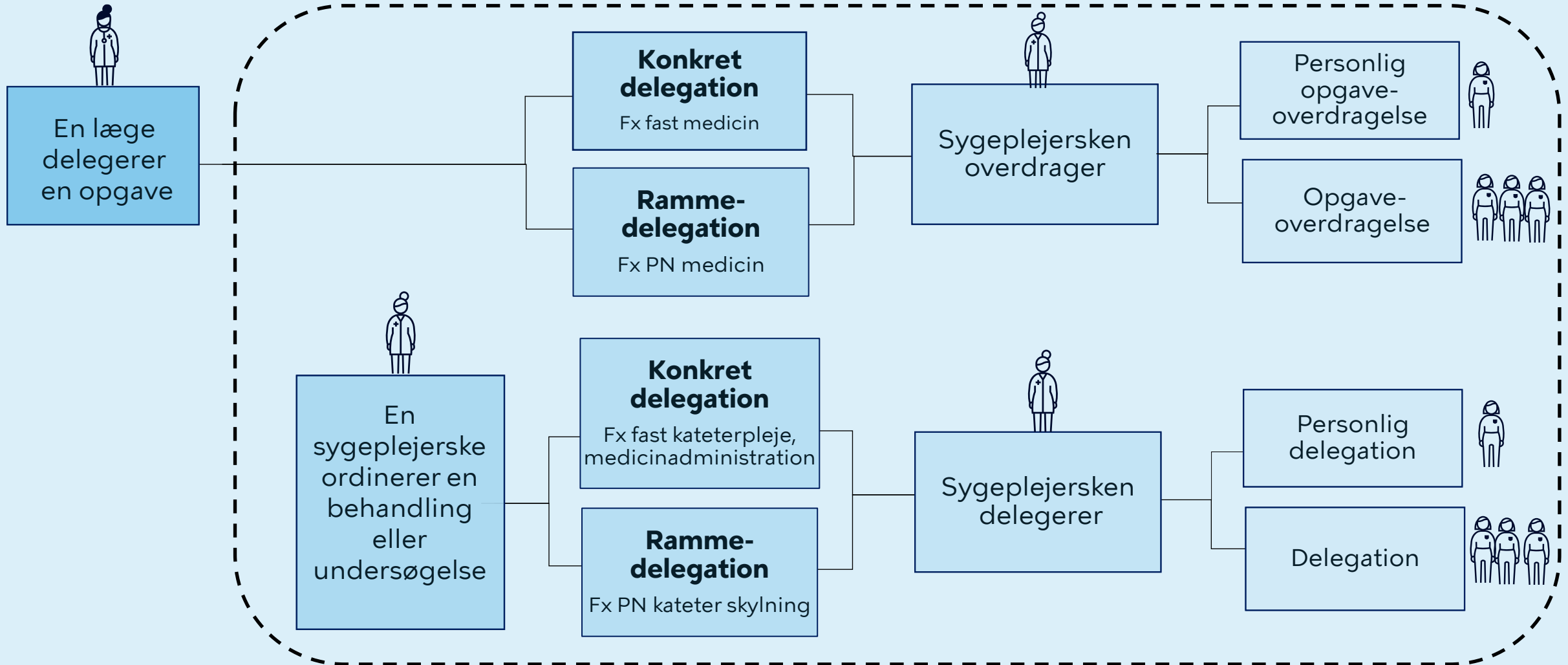
Hvilke opgaver er omfattet af loven?



Delegation (benyttelse af medhjælp)

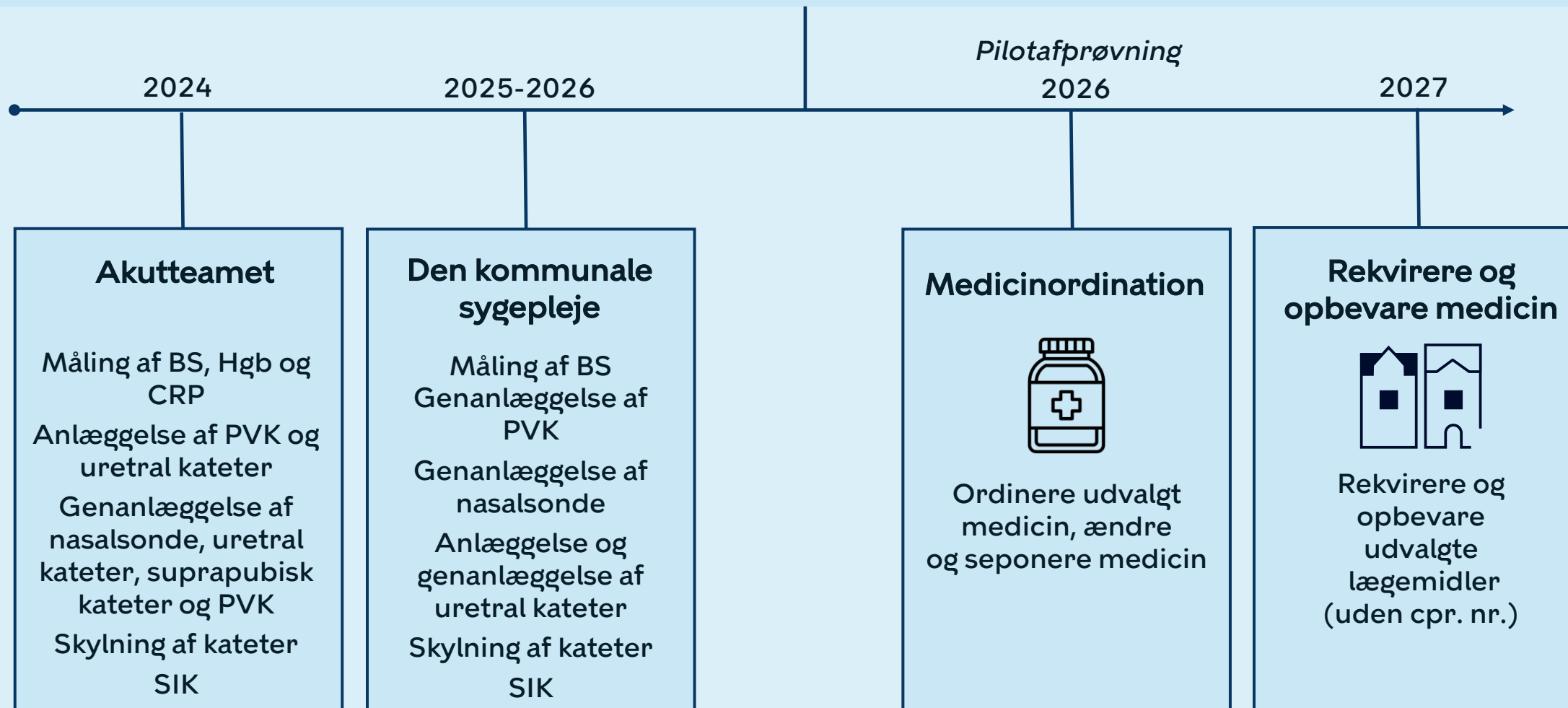
Definition:

Når en autoriseret sundhedsperson med forbeholdt virksomhedsområde overlader udførelsen af en opgave til en anden.



Sygeplejerskens forbeholdte virksomhedsområde

Tidslinje for ibrugtagning





Et ansvarsfelt i forandring

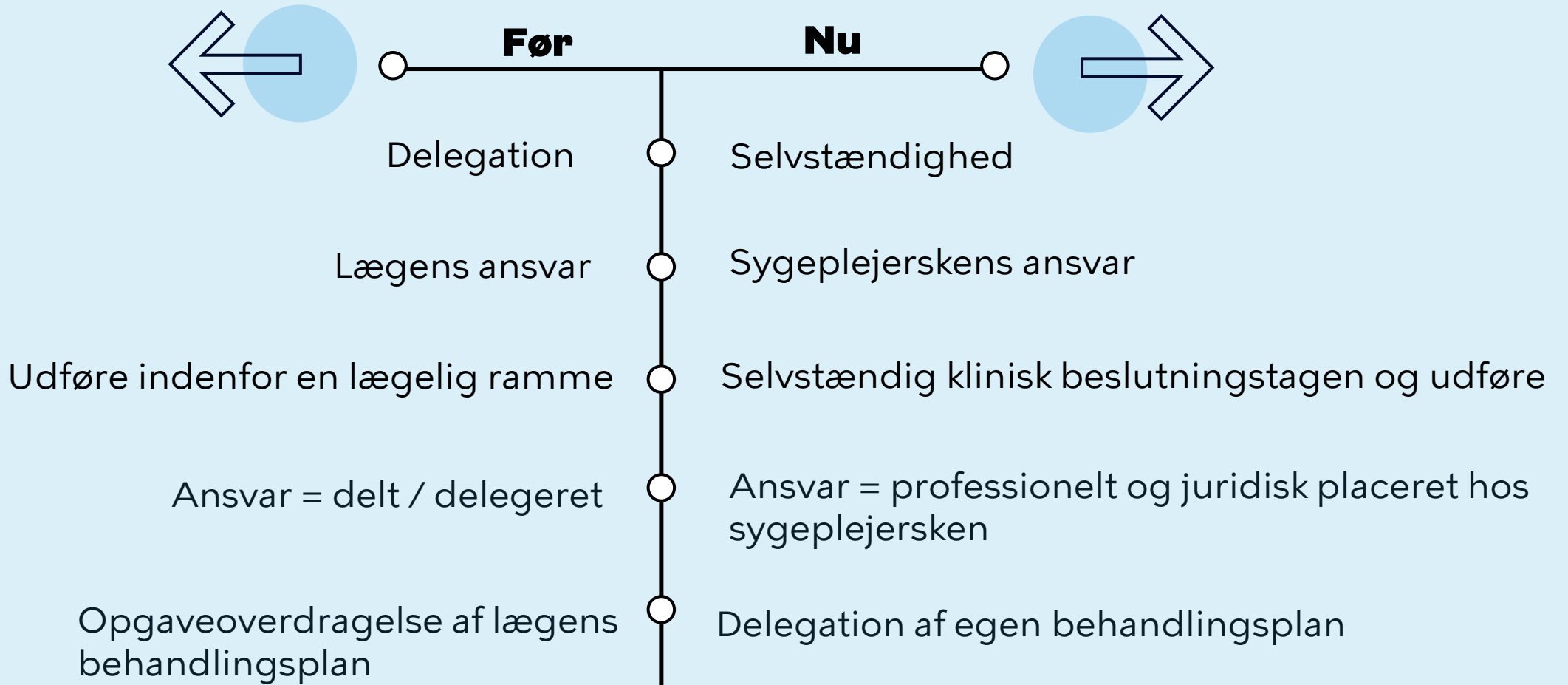


Det er ikke bare nye opgaver – det er et skifte i **professionsidentitet**



Det er et skifte i **ansvar** – ikke bare i opgaver

Sygeplejersker kan påtage sig et større ansvar for borgerens forløb og sætte tidligere ind med den rette behandling uden at skulle afvente en ordination fra lægen (DSR, 2025)



En bevægelse fra "kan jeg gøre det?" til "bør jeg gøre det?"

Spørgsmålet er ikke, om vi kan løfte det ansvar
 Spørgsmålet er, hvordan vi som profession udvikler os, så vi gør det rigtigt

Sygeplejerskens forbeholdte virksomhedsområde

“En masse forudsætninger om patienten og dennes forløb og videre plan indgår i de overvejelser, vi som læger gør os, inden vi foretager ordinationer. Og det er ikke for at lyde polemisk, men der er en risiko for patienterne i form af ordination af f.eks. unødvendig eller forkert medicin, blodprøver, der ikke er behov for, og at svar på dem **ikke tolkes rigtigt**, fordi sygeplejersken ikke på samme måde som lægen **har et samlet billede** af patientens symptomer, tilstand og forløb”

Ugeskrift for Læger

Fleksibilitet og hurtige handlemuligheder

Frigive tid

Øget kvalitet i
borgerforløb

Styrke sygeplejerskens faglige
identitet og kliniske lederskab

Understøtte sammenhæng mellem
behandling, pleje og rehabilitering

Forbeholdt virksomhedsområde som et led →
i sygeplejerskens kliniske lederskab

Organisatorisk støtte

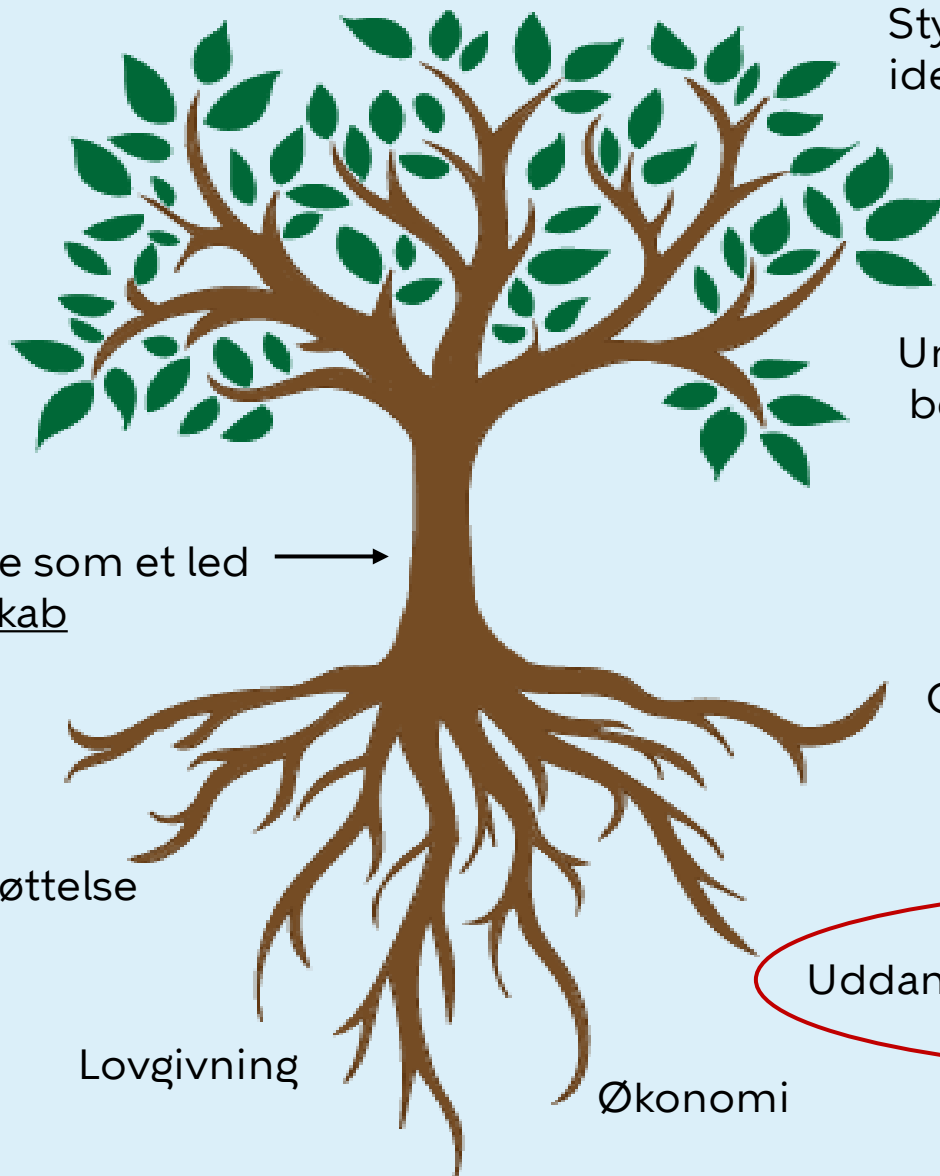
System understøttelse

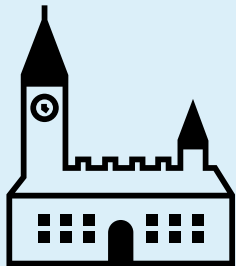
Uddannelse og Kompetenceudvikling

Lovgivning

Økonomi

Sygeplejerskens forbeholdte virksomhedsområde





Det nære sundhedsvæsen efter (bl.a.) sundhedsreformen

Kommunalt ansvar

Snitflader, aktører, koordinering

Helhedspleje (i faste teams)

Ældrelov



Kommunal sygepleje

Sundhedslov



Skærm



Klinik

Kommunal MTO



Borgerens hjem

Almen praksis

Flere e-konsultationer

Færre fysiske konsultationer



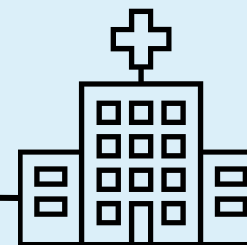
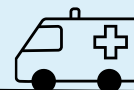
Akutsygepleje



Hjemmebehandling-teams



Sundheds- og omsorgspladser



Regionalt ansvar

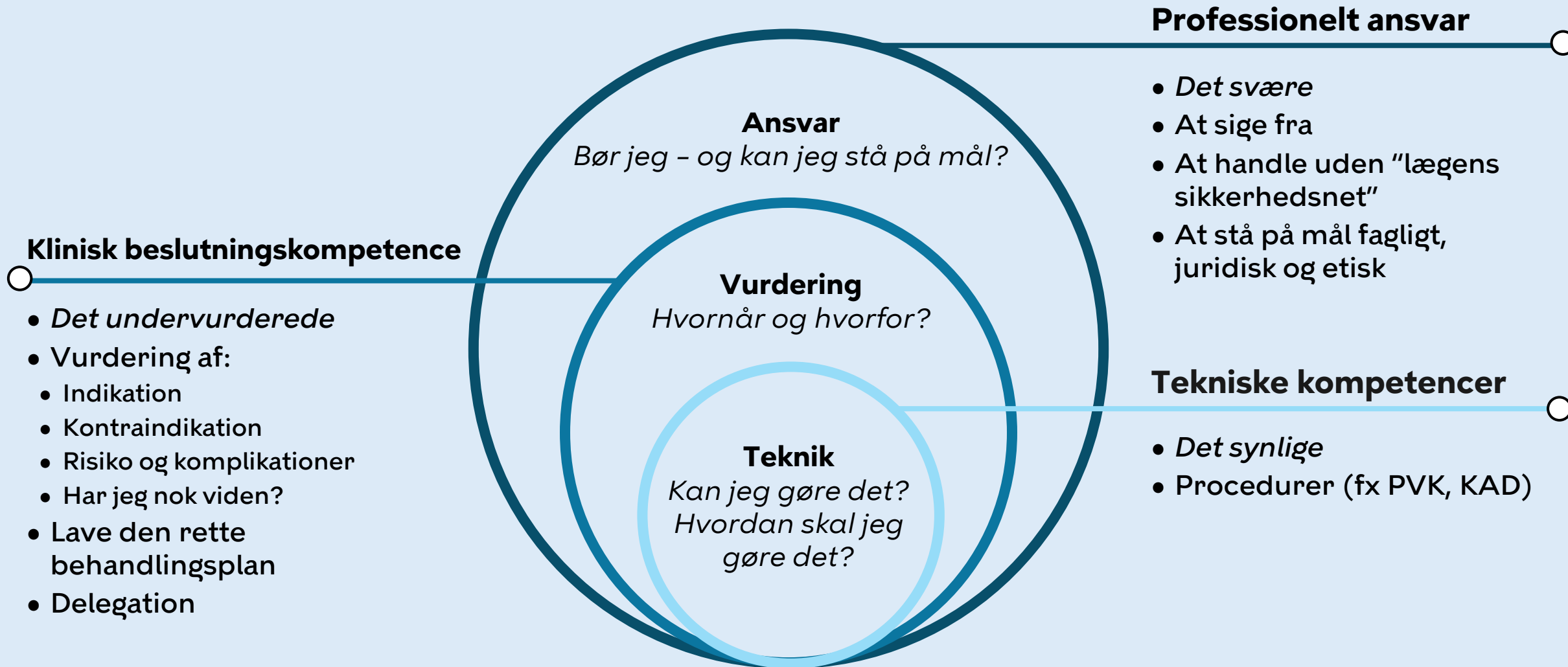
Sygeplejerskens forbeholdte virksomhedsområde

Halter uddannelse og kompetenceudvikling efter?

- Der er i lovgivningen **ikke krav** til uddannelsen, efter- og videreuddannelse eller kompetenceudvikling
- **Ansvar** ligger:
 - hos arbejdspladsen (oplæring, kompetenceudvikling)
 - hos den enkelte sygeplejerske
- Er det **forsvarligt** at ansvar udvides uden at medtænke systematisk kompetenceløft?
- Hvis ikke vi sikrer kompetenceudvikling, **risikerer vi**:
 - Uens kompetenceniveau
 - Usikker praksis - "learning by doing" i risiko-opgaver
 - Skjult ansvarsoverdragelse uden kompetenceløft
 - Øget pres på den enkelte
 - Risiko for patientsikkerheden og ulighed for borgeren



De 3 kompetencelag i forbeholdt virksomhedsområde



Uddannelsesmæssige fokuspunkter



Endnu mere klinisk beslutningstagning og lederskab

Ikke kun "hvordan gør man", "kan jeg", men "lede kliniske handlinger"

Endnu mere juridisk og organisatorisk forståelse

Autorisationslov - omhu og samvittighedsfuldhed - Hvis jeg *må* - betyder det så, at jeg *skal*?

Ansvarsplacering - ansvar er ikke bare klinisk - det er også juridisk og organisatorisk

- Træne beslutning under usikkerhed
- Træne grænser for egen kompetence
- Lokale instrukser (*Hvad må jeg?*)

Endnu mere tværprofessionel forståelse

Ikke mindre samarbejde - men anderledes samarbejde

Fra: "*lægen bestemmer*" Til: "*parallelle ansvarsfelter*"

- Nedbrydelse af faglige siloer

Faggrupper og delegationsmuligheder

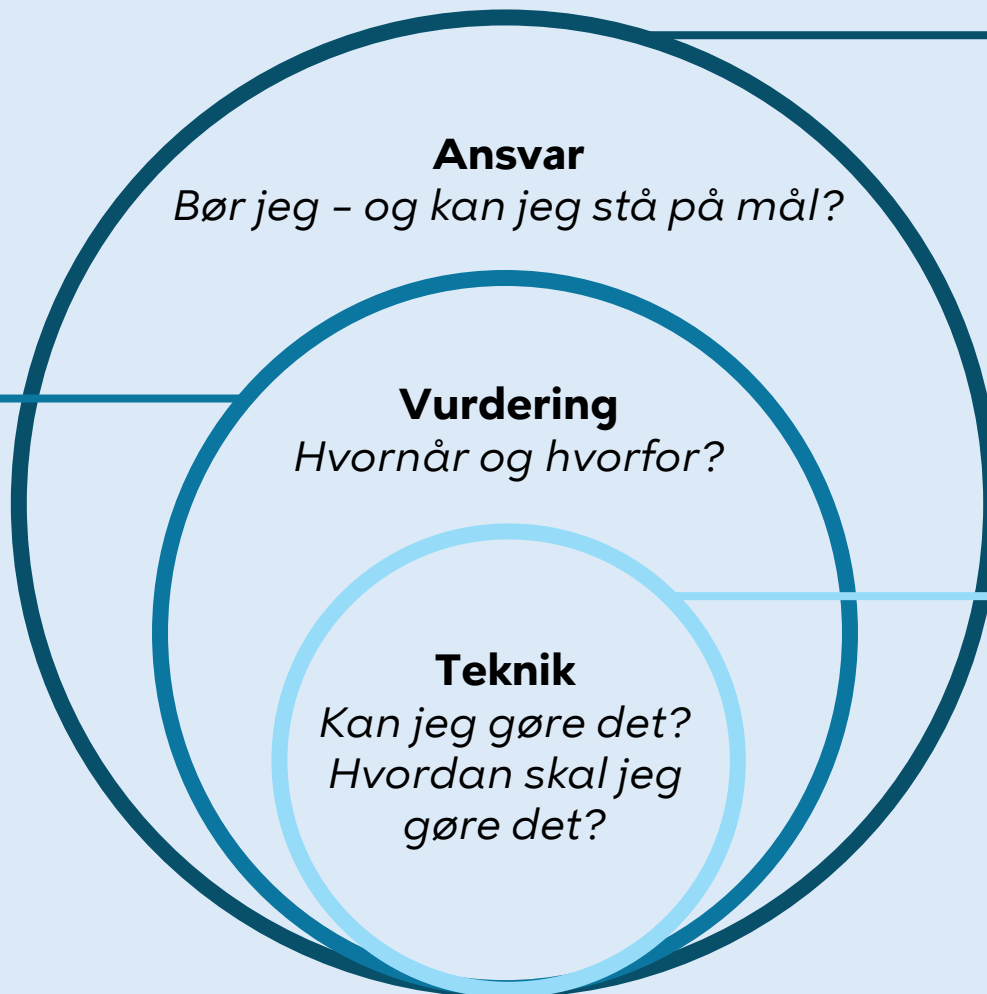
Uddannelsesreformen:
Vi **komprimerer** uddannelse
- men **udvider** ansvar

De 3 kompetencelag i forbeholdt virksomhedsområde

Hvor ligger vores uddannelsesmæssige tyngde i dag? – Uddanner vi til fremtidens sygepleje?

Klinisk beslutningskompetence

- *Det undervurderede*
- Vurdering af:
 - Indikation
 - Kontraindikation
 - Risiko og komplikationer
 - Har jeg nok viden?
- Lave den rette behandlingsplan
- Delegation



Ansvar

Bør jeg – og kan jeg stå på mål?

Professionelt ansvar

- *Det svære*
- At sige fra
- At handle uden "lægens sikkerhedsnet"
- At stå på mål juridisk og etisk

Vurdering

Hvornår og hvorfor?

Tekniske kompetencer

- *Det synlige*
- Procedurer (PVK, KAD)

Teknik

*Kan jeg gøre det?
Hvordan skal jeg gøre det?*

Og hvad med de erfarne sygeplejersker?



Ansvar er udvidet – men kompetencerne er nødvendigvis **ikke automatisk** fulgt med



Vi kan ikke antage, at **erfaring automatisk oversætter** til det nye ansvarsfelt

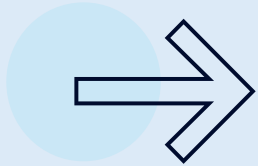


Noget af det farligste er, **når vi tror, kompetencen** er der – men den ikke er trænet i den nye kontekst



- Juridiske og faglige rammer, samt ansvar
- Indikationer og kontraindikationer og opfølgning
- Dokumentation, kommunikation og handling tværfagligt

Afsluttende



Vi har flyttet **opgaver**,
Vi har flyttet **ansvar**

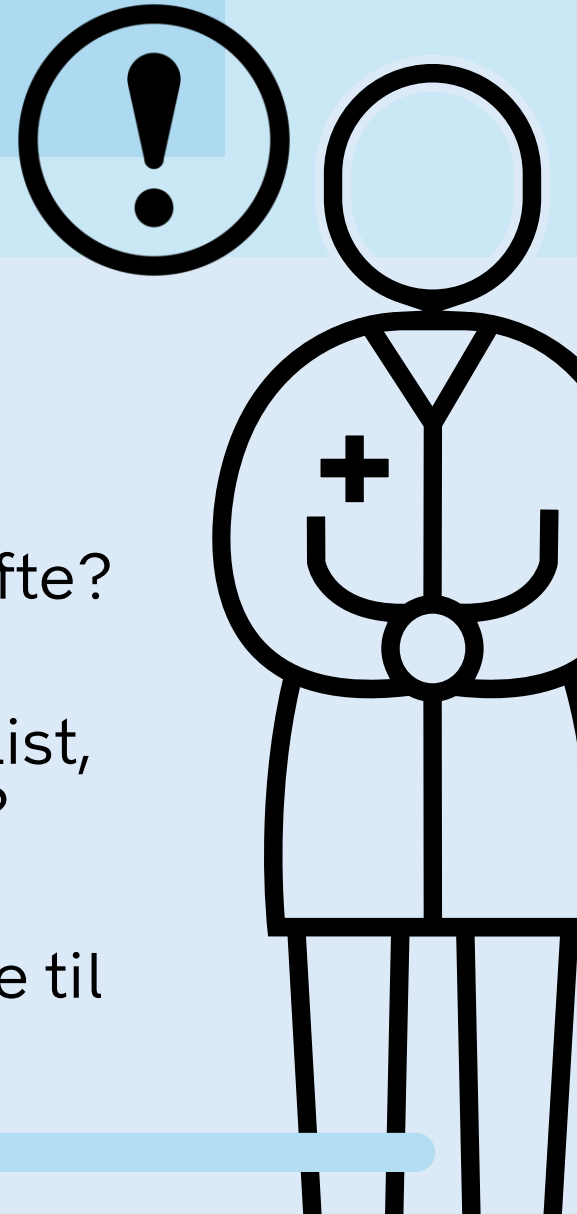


Det er et **fælles** professionsansvar



Vi skal være skarpe!

- *Anvendes FVO som lægelig compensation eller et selvstændigt sygeplejefagligt domæne til at skabe sammenhængende borgerforløb?*
- Fremtidens sygepleje – Hvad er sygepleje? Hvad skal vi løfte? Og hvad skal vi ikke?
- Hvad er vores virksomhedsfelt? Almen sygepleje, generalist, specialiserede – Måske det hele og måske differentiering?
- Vi er nødt til at sætte ord på transformationen og vores genstandsfelt nu og i fremtiden – Især hvis vi skal uddanne til det



Tak for ordet

Spørgsmål? Kommentarer?

Therese Nørholm Christiansen

Sundhedsfaglig konsulent, lektor, cand. cur og sygeplejerske

Kontakt: Ba2x@kk.dk

